

# JOY-iT

## Joy-iT PS2 Modul



Index

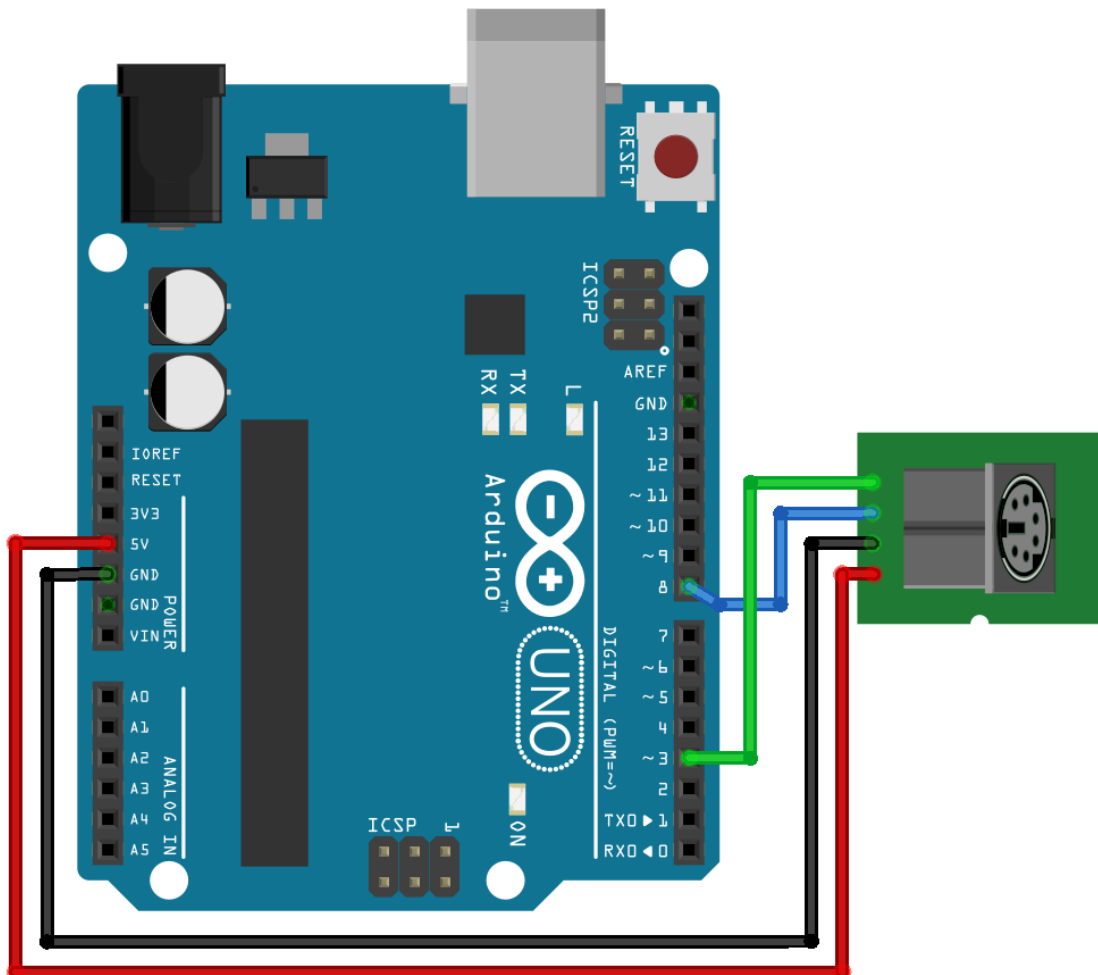
---

1. Verbindung mit einem Arduino
2. Installation der Bibliotheken
3. Code-Beispiel
4. Support

Sehr geehrter Kunde,  
 vielen Dank, dass Sie sich für unser Produkt entschieden haben. Im Folgenden haben wir aufgelistet, was bei der Inbetriebnahme zu beachten ist.

## 1. Verbindung mit einem Arduino

Schließen Sie das PS2-Modul, wie im folgenden Bild, bzw. in der folgenden Tabelle, zu sehen, an Ihren Arduino an.

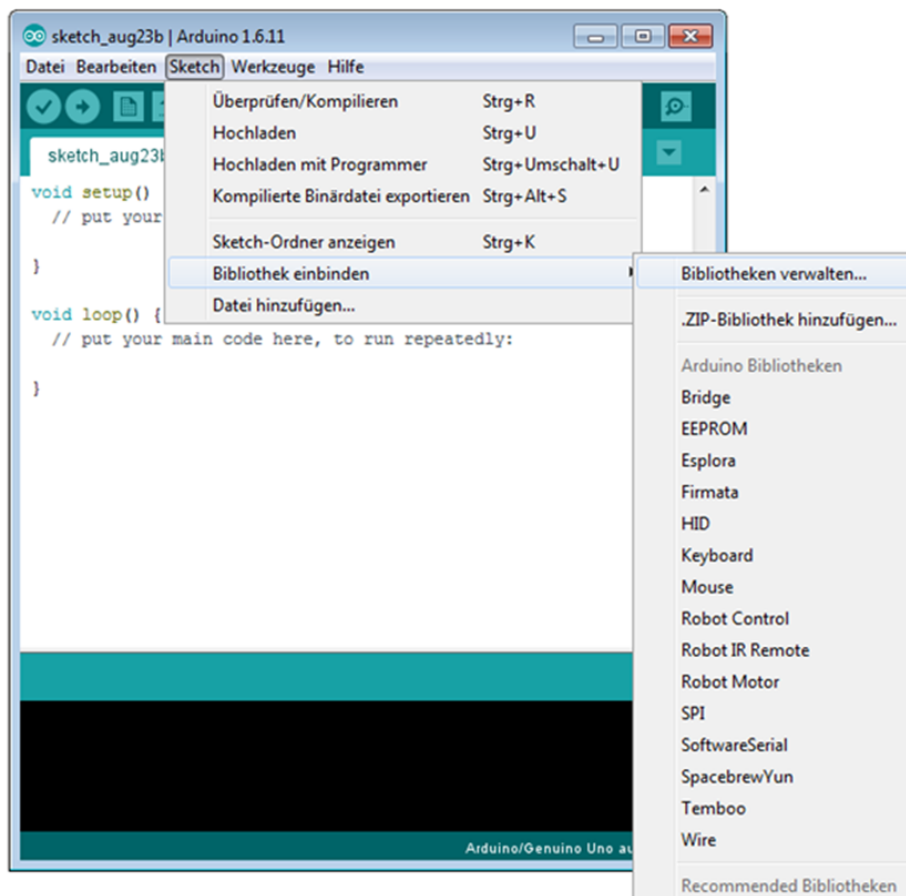


Arduino Pin	PS2 Modul Pin
5V	+5V
GND	GND
8	DAT
3	CLK

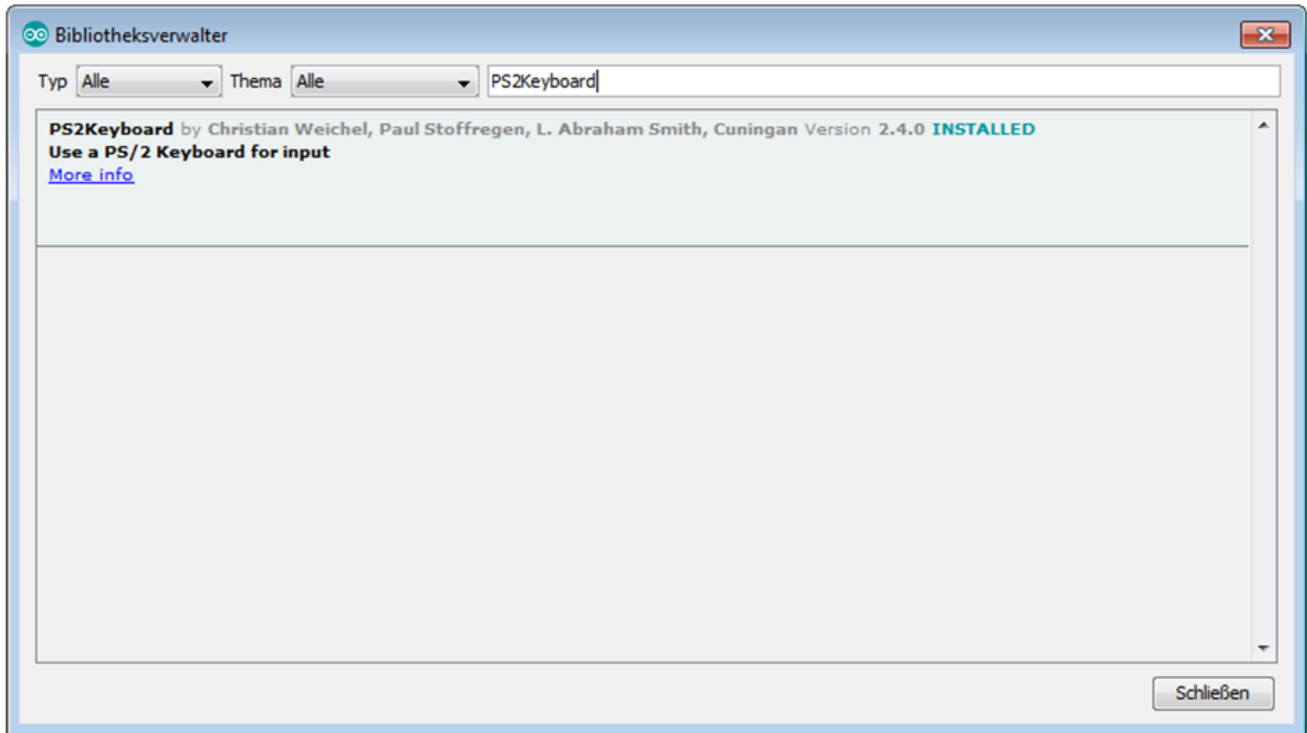
## 2. Installation der Bibliotheken

Um das in Schritt 3 beschriebene Code-Beispiel verwenden zu können, ist die Installation einer zusätzlichen Bibliothek notwendig.

Öffnen Sie, um diese zu installieren, Ihre Arduino Entwicklungsumgebung und öffnen Sie die Bibliotheksverwaltung (Sketch -> Bibliothek einbinden -> Bibliothek verwalten)



Suchen Sie hier nach dem Stichwort **PS2Keyboard** und installieren Sie die verfügbare Bibliothek.



Nach der Installation dieser Bibliothek kann das nachfolgende Code-Beispiel auf Ihren Arduino übertragen werden und das PS2-Socket getestet werden.

### 3. Code-Beispiel

```
#include <PS2Keyboard.h>
//Voreinstellung der PIN-Belegung
const int daten = 8;
const int pin = 3;
PS2Keyboard keyboard;
void setup() {
  //Ausführen der Grundeinstellungen
  delay(1000);
  keyboard.begin(daten, pin);
  Serial.begin(9600);
  Serial.println("-----\n");
  Serial.println("Tastatur bereit zur Eingabe");
  Serial.println("-----\n");
}
void loop() {
  if (keyboard.available()) {
    //Einlesen der nächsten Tastatureingabe
    char eingabe = keyboard.read();
    //Prüfen auf Sondereingaben & Sonderzeichen
    if (eingabe == PS2_ENTER) {
      Serial.println();
    } else if (eingabe == PS2_TAB) {
      Serial.print("[Tab]");
    } else if (eingabe == PS2_ESC) {
      Serial.print("[ESC]");
    } else if (eingabe == PS2_PAGEDOWN) {
      Serial.print("[PgDn]");
    } else if (eingabe == PS2_PAGEUP) {
      Serial.print("[PgUp]");
    } else if (eingabe == PS2_LEFTARROW) {
      Serial.print("[Left]");
    } else if (eingabe == PS2_RIGHTARROW) {
      Serial.print("[Right]");
    } else if (eingabe == PS2_UPARROW) {
      Serial.print("[Up]");
    } else if (eingabe == PS2_DOWNARROW) {
      Serial.print("[Down]");
    } else if (eingabe == PS2_DELETE) {
      Serial.print("[Del]");
    } else {
      //Wenn keine Sondereingaben: eingegebenes Zeichen ausgeben
      Serial.print(eingabe);
    } } }
}
```

## 4. Support

Wir sind auch nach dem Kauf für Sie da. Sollten noch Fragen offen bleiben oder Probleme auftauchen stehen wir Ihnen auch per E-Mail, Telefon und Ticket-Supportsystem zur Seite.

E-Mail: [service@joy-it.net](mailto:service@joy-it.net)

Ticket-System: <http://support.joy-it.net>

Telefon: +49 (0)2845 98469 – 66 (11- 18 Uhr)

Für weitere Informationen besuchen Sie unsere Website:

[www.joy-it.net](http://www.joy-it.net)