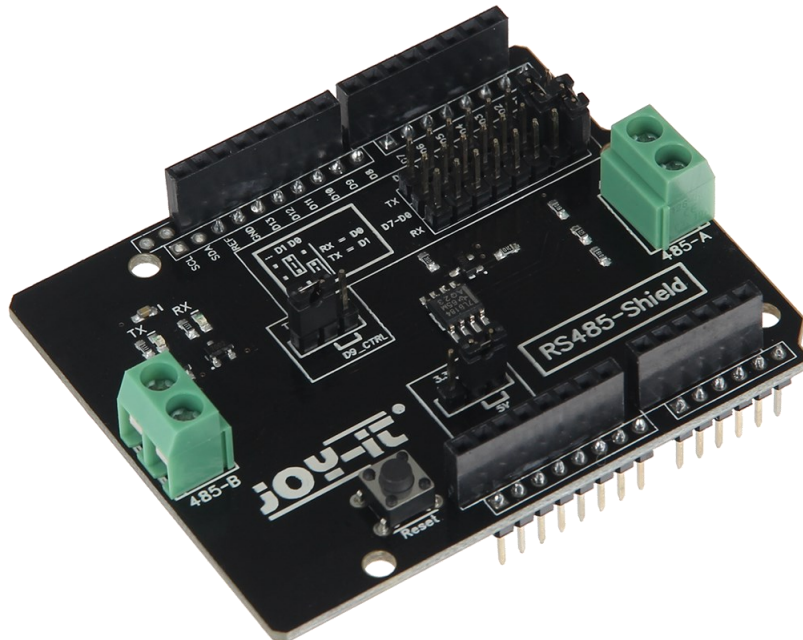


RS485-ERWEITERUNG FÜR ARDUINO

ARD-RS485

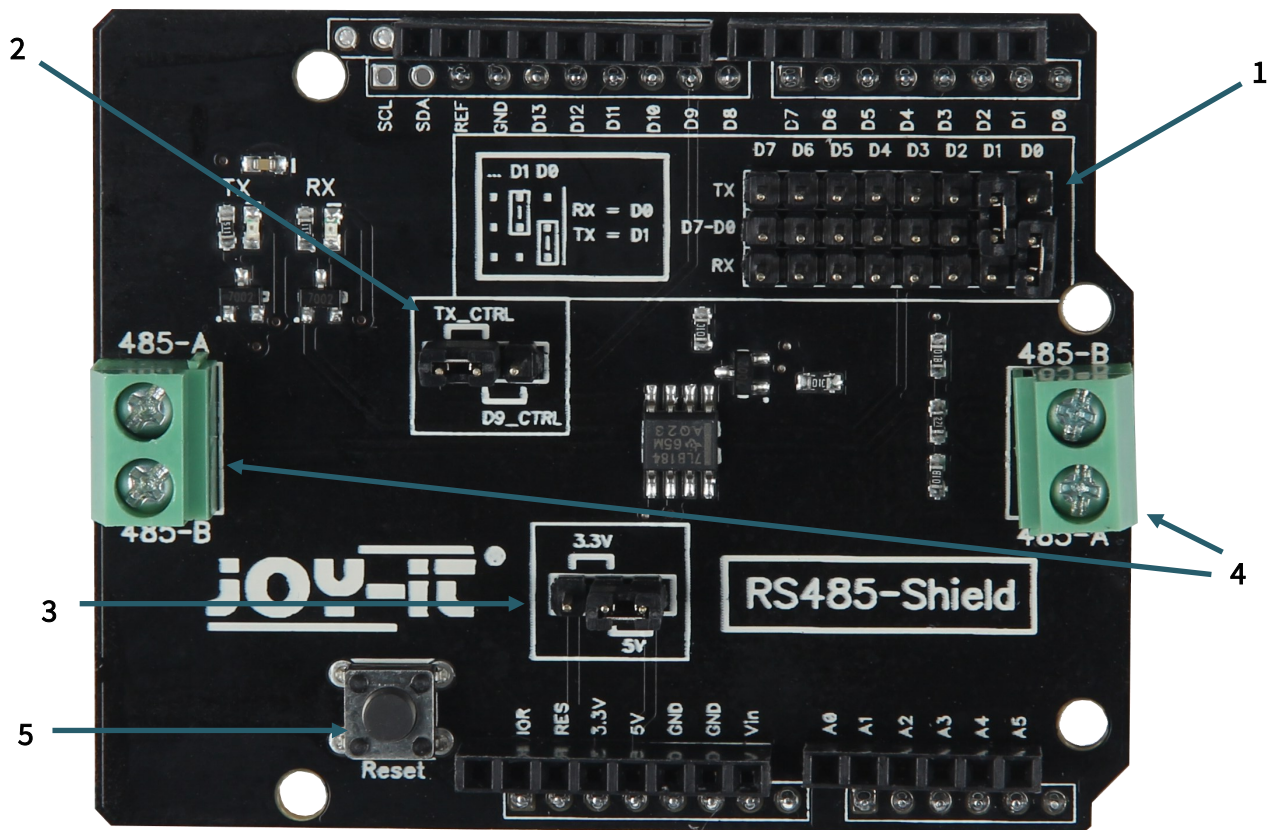


1. ALLGEMEINE

Sehr geehrter Kunde,
vielen Dank, dass Sie sich für unser Produkt entschieden haben. Im Folgenden zeigen wir Ihnen, was bei der Inbetriebnahme und der Verwendung zu beachten ist.

Sollten Sie während der Verwendung unerwartet auf Probleme stoßen, so können Sie uns selbstverständlich gerne kontaktieren.

2. ANSCHLÜSSE DES RS-485 SHIELDS



- 1 Diese Jumper sind für die Bestimmung des Sende-Pins (TX) und des Empfangs-Pins (RX). Die obere Reihe ist mit der TX-Leitung verbunden. In der mittleren Reihe ist jeweils ein Pin mit einem Digital Pin des Arduinos verbunden (D0 –D7). Die untere Reihe ist mit der RX-Leitung verbunden.
- 2 Dieser Jumper wird für die Richtungssteuerung genutzt. Wenn der Jumper wie im Bild zusehen auf TX_CTRL gesetzt ist, ist die automatische Richtungssteuerung aktiviert. Wenn Sie den Jumper auf D9_CTRL setzen, können Sie mit Hilfe des Digitalpins D9 die Richtung manuell steuern. Zum Senden muss ein LOW-Signal an Pin 9 anliegen und zum Empfangen ein HIGH-Signal.
- 3 Mit diesem Jumper kann die Versorgungsspannung zwischen 3V und 5V gewechselt werden. Dieser Jumper muss für den normalen Betrieb auf 5V gesteckt bleiben.
- 4 Diese Anschlüsse werden zum Senden und Empfangen des RS-485-Signals verwendet. Beide Anschlüsse sind mit einander verbunden und übertragen das gleiche Signal.
- 5 Dieser Knopf wird benutzt um den Arduino neu zu starten.

2. CODEBEISPIEL

In diesem Beispiel wird eine Automatische Richtungssteuerung verwendet. Setzen Sie dazu den Jumper auf TX_CTRL.

Die Kommunikation erfolgt über die serielle Schnittstelle des Arduinos, mit dem Serial.Print Befehl.

Standardmäßig wird der D0-Pin zum Empfangen (RX) und der D1-Pin zum Senden (TX) verwendet.

In diesem Beispiel wird ein String gesendet, auf eine Antwort gewartet und diese Antwort wird wieder zurück gesendet.

Gehen Sie vor dem Hochladen sicher, dass Sie das richtige Board und den richtigen Port in Ihrer Arduino IDE eingestellt haben.

```
String testString; //Declare a String variable

void setup() {
  Serial.begin(115200); // turn on Serial Port
}

void loop() {

  Serial.println("Please enter Test-String: "); //Prompt User for input
  while (Serial.available()==0) { //Wait for user input
  }
  testString=Serial.readString(); //Read user input
  Serial.print("The Test-String received is: ");
  Serial.println(testString); //Prompt User for input
  Serial.println("-----");
  delay(2000);
}
```

4. SONSTIGE INFORMATIONEN

Unsere Informations- und Rücknahmepflichten nach dem Elektroggesetz (ElektroG)

Symbol auf Elektro- und Elektronikgeräten:



Diese durchgestrichene Mülltonne bedeutet, dass Elektro- und Elektronikgeräte **nicht** in den Hausmüll gehören. Sie müssen die Altgeräte an einer Erfassungsstelle abgeben. Vor der Abgabe haben Sie Altbatterien und Altkumulatoren, die nicht vom Altgerät umschlossen sind, von diesem zu trennen.

Rückgabemöglichkeiten:

Als Endnutzer können Sie beim Kauf eines neuen Gerätes, Ihr Altgerät (das im Wesentlichen die gleiche Funktion wie das bei uns erworbene neue erfüllt) kostenlos zur Entsorgung abgeben. Kleingeräte bei denen keine äußere Abmessungen größer als 25 cm sind können unabhängig vom Kauf eines Neugerätes in Haushaltsüblichen Mengen abgeben werden.

Möglichkeit Rückgabe an unserem Firmenstandort während der Öffnungszeiten:

Simac GmbH, Pascalstr. 8, D-47506 Neukirchen-Vluyn

Möglichkeit Rückgabe in Ihrer Nähe:

Wir senden Ihnen eine Paketmarke zu mit der Sie das Gerät kostenlos an uns zurücksenden können. Hierzu wenden Sie sich bitte per E-Mail an Service@joy-it.net oder per Telefon an uns.

Informationen zur Verpackung:

Verpacken Sie Ihr Altgerät bitte transportsicher, sollten Sie kein geeignetes Verpackungsmaterial haben oder kein eigenes nutzen möchten kontaktieren Sie uns, wir lassen Ihnen dann eine geeignete Verpackung zukommen.

5. SUPPORT

Wir sind auch nach dem Kauf für Sie da. Sollten noch Fragen offen bleiben oder Probleme auftauchen stehen wir Ihnen auch per E-Mail, Telefon und Ticket-Supportsystem zur Seite.

E-Mail: service@joy-it.net

Ticket-System: <http://support.joy-it.net>

Telefon: +49 (0)2845 98469 – 66 (10 - 17 Uhr)

Für weitere Informationen besuchen Sie unsere Website:

www.joy-it.net