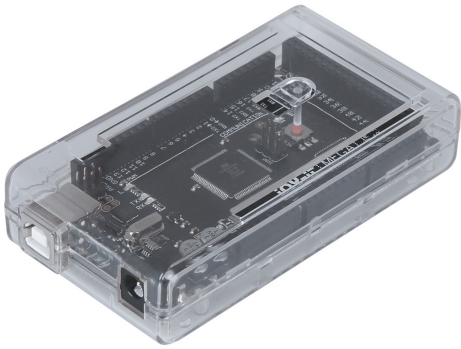


# KUNSTSTOFF GEHÄUSE

für Arduino Mega



Diese Gehäuse ist ideal auf den Arduino Mega 2560R3 zugeschnitten. Es ist einfach zu montieren und sehr robust.

## HAUPTMERKMALE

Modell	Arduino Mega Kunststoff Gehäuse
Material	Kunststoff
Farbe	Transparent
Kompatibel mit	Arduino Mega 2560R3

## WEITERE SPEZIFIKATIONEN

Besonderheiten	alle Anschlüsse gut erreichbar, hochwertige Optik
----------------	--

## WEITERE DETAILS

Artikelnr.	ARD-Mega-Case2
EAN	4250236816647
Zolltarifnr.	8473308000
Abmessungen	59 x 25 x 110mm
Lieferumfang	Gehäuse, 4 Gummifuße