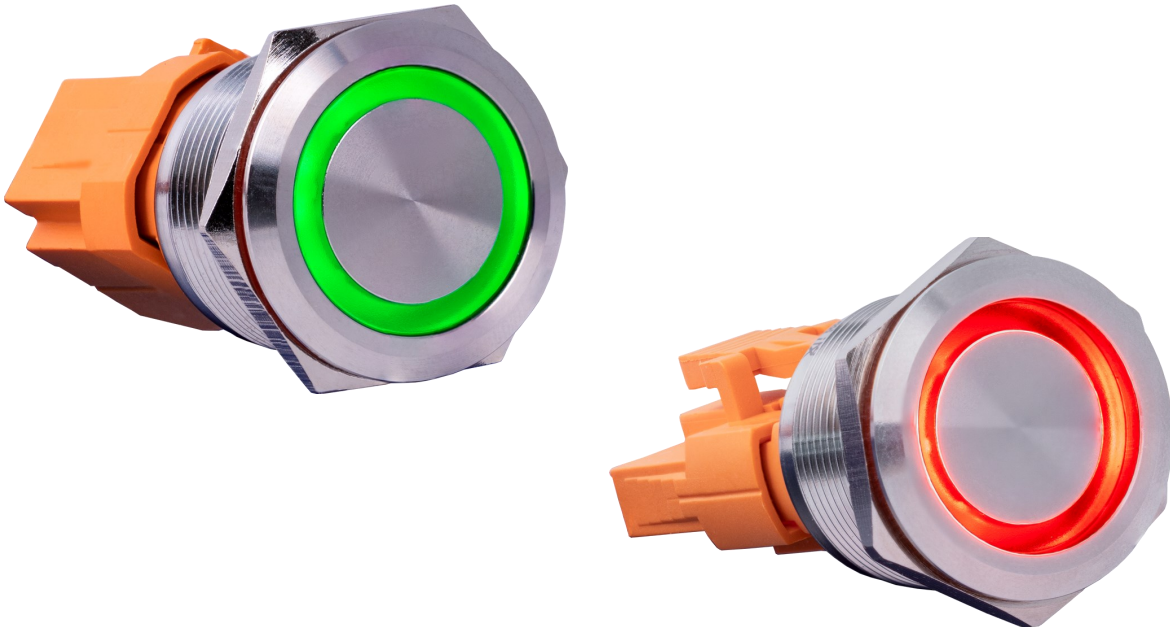


# BUTTON22

Stahltaster mit Mikroschalter und LED-Beleuchtung



## 1. ALLGEMEINE INFORMATIONEN

Sehr geehrte\*r Kunde \*in,  
vielen Dank, dass Sie sich für unser Produkt entschieden haben. Im Folgenden zeigen wir Ihnen, was bei der Inbetriebnahme und der Verwendung zu beachten ist.

Sollten Sie während der Verwendung unerwartet auf Probleme stoßen, so können Sie uns selbstverständlich gerne kontaktieren.

Diese Anleitung befasst sich mit den Produkten: Button22A, Button22B und Button22C. Im Folgenden finden Sie, wie Sie Ihren Button anschließen können und was Sie dabei zu beachten haben.



**Dieses Produkt darf zu Ihrer eigenen Sicherheit nur durch eine Elektrofachkraft installiert werden! Bei Arbeiten an elektrischen Geräten / Anlagen besteht die Gefahr eines Stromschlages, der zu schweren Verletzungen oder zum Tode führen kann!**

## 2. RASTEND ODER TASTEND

Wir bieten diese Art von Buttons in rastend oder in tastend an. Dabei bedeutet rastend, dass der Button die betätigte Position hält. Tastend bedeutet, dass der Button automatisch seine Ursprungposition nach Betätigung wieder einnimmt.

Dies ist zum Beispiel bei unseren Buttons in der Artikelnummer markiert als L (rastend) oder als M (tastend).

## 3. ANSCHLUSS DER BUTTONS

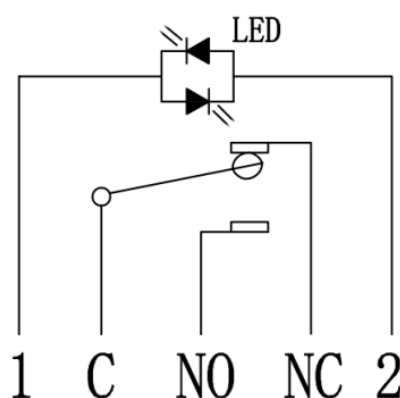
Die Buttons werden mittels NC (Normally Closed), COM und NO (Normally Open) verbunden. Dabei heißt NC, dass der Button den Schaltkreis beim Drücken öffnet. Beim Anschluss mittels NO wird der Schaltkreis beim Betätigen geschlossen. COM ist dabei die gemeinsame Anschlussmöglichkeit für NO und NC.

## 4. ANSCHLUSS BUTTON 22A



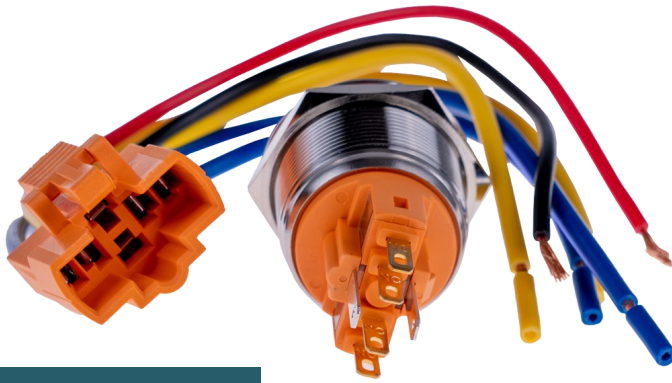
Kabel	Anschluss
Rot	3 bis 8 V
Schwarz	GND
Gelb	NC
Grün	COM
Blau	NO

LED

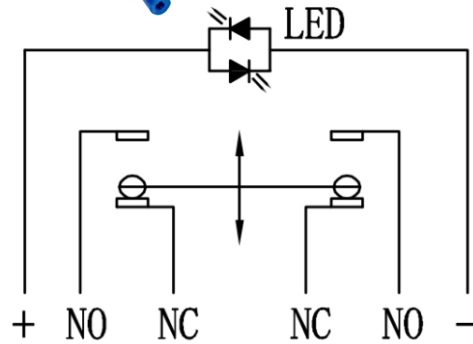


Bei der Verwendung der Buttons 22B können Sie NC oder ggf. NO verwenden, in dem Sie je ein Kabel an NC oder NO anschließen und das andere an COM.

#### 4. ANSCHLUSS BUTTON 22B

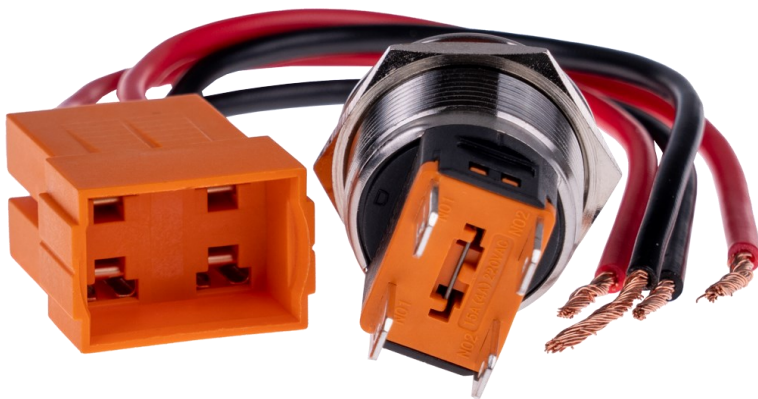


Kabel	Anschluss
Rot	3 bis 8 V
Schwarz	GND
Gelb	NC
Blau	NO

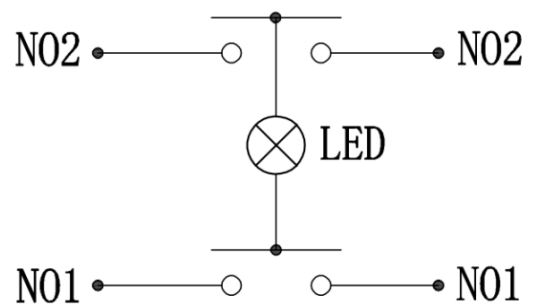


Bei der Verwendung der Buttons 22B können Sie NC oder ggf. NO verwenden, in dem Sie beide Kabel der entsprechenden Farbe für die Spannungsversorgung verwenden.

#### 5. ANSCHLUSS BUTTON 22C



Kabel	Anschluss
Red	NO1
Black	NO2



#### ACHTUNG!!

Bitte beachten Sie immer die zulässige LED-Spannung Ihres Buttons. Wenn Ihre zu schaltende Spannung der LED-Spannung entspricht, können Sie die Anschlüsse NO1 und NO2 verwenden.

Wenn Ihre zu schaltende Spannung nicht der LED-Spannung entspricht, müssen Sie die Anschlüsse NO1 und NO1 **oder** NO2 und NO2 verwenden, damit die Spannung nicht an der LED anliegt.

LED-Spannung 3 - 8 V DC:  
 Button22C-L-GR, Button22C-L-RD, Button22C-M-GR, Button22C-M-RD

LED-Spannung 220 - 240 V AC:  
 Button22C-01, Button22C-02

## 6. SONSTIGE INFORMATIONEN

Unsere Informations- und Rücknahmepflichten nach dem Elektroggesetz (ElektroG)



### Symbol auf Elektro- und Elektronikgeräten:

Diese durchgestrichene Mülltonne bedeutet, dass Elektro- und Elektronikgeräte **nicht** in den Hausmüll gehören. Sie müssen die Altgeräte an einer Erfassungsstelle abgeben. Vor der Abgabe haben Sie Altbatterien und Altakkumulatoren, die nicht vom Altgerät umschlossen sind, von diesem zu trennen.

### Rückgabemöglichkeiten:

Als Endnutzer können Sie beim Kauf eines neuen Gerätes, Ihr Altgerät (das im Wesentlichen die gleiche Funktion wie das bei uns erworbene neue erfüllt) kostenlos zur Entsorgung abgeben. Kleingeräte bei denen keine äußere Abmessungen größer als 25 cm sind können unabhängig vom Kauf eines Neugerätes in haushaltsüblichen Mengen abgeben werden.

### Möglichkeit Rückgabe an unserem Firmenstandort während der Öffnungszeiten:

SIMAC Electronics GmbH, Pascalstr. 8, D-47506 Neukirchen-Vluyn

### Möglichkeit Rückgabe in Ihrer Nähe:

Wir senden Ihnen eine Paketmarke zu mit der Sie das Gerät kostenlos an uns zurücksenden können. Hierzu wenden Sie sich bitte per E-Mail an [Service@joy-it.net](mailto:Service@joy-it.net) oder per Telefon an uns.

### Informationen zur Verpackung:

Verpacken Sie Ihr Altgerät bitte transportsicher, sollten Sie kein geeignetes Verpackungsmaterial haben oder kein eigenes nutzen möchten kontaktieren Sie uns, wir lassen Ihnen dann eine geeignete Verpackung zukommen.

## 7. SUPPORT

Wir sind auch nach dem Kauf für Sie da. Sollten noch Fragen offen bleiben oder Probleme auftauchen stehen wir Ihnen auch per E-Mail, Telefon und Ticket-Supportsystem zur Seite.

E-Mail: [service@joy-it.net](mailto:service@joy-it.net)

Ticket-System: <https://support.joy-it.net>

Telefon: +49 (0)2845 9360 - 50

Für weitere Informationen besuchen Sie unsere Website:

[www.joy-it.net](http://www.joy-it.net)