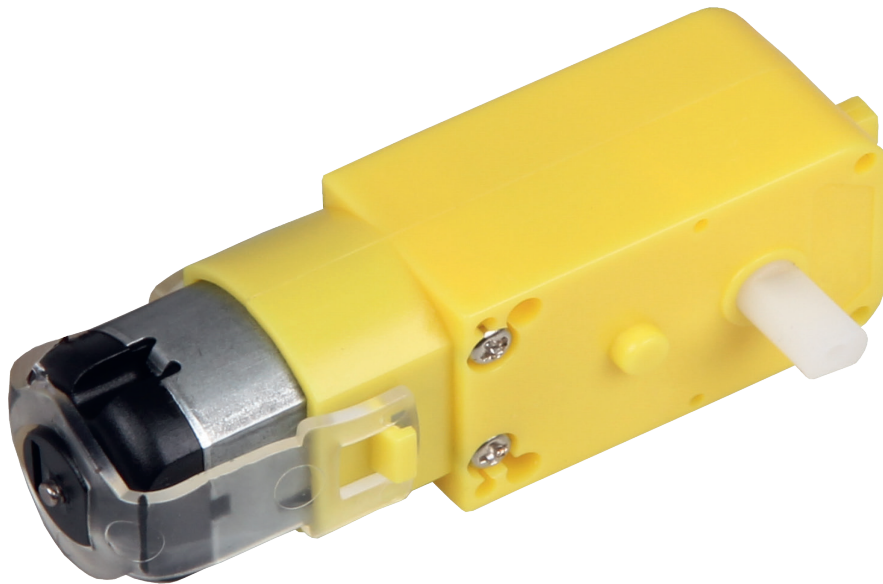


GETRIEBEMOTOR MIT RAD

COM-Motor01



SPEZIFIKATIONEN

Spannung DC in V	4.5	6	7.2	9
Stromstärke im Leerlauf in mA	190	160	180	200
Drehzahl pro Minute im Leerlauf $\pm 10\%$	90	190	230	300
Drehmoment in gf/cm min.	800	800	1000	1200