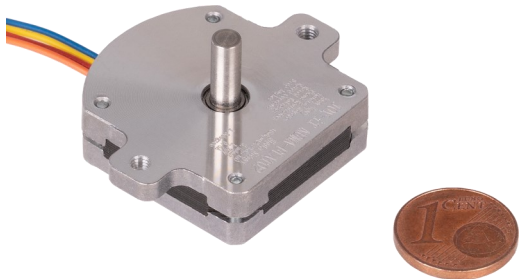


FLACHER NEMA SCHRITTMOTOR

NEMA-FLAT02



Diese ultraflachen Schrittmotoren wurden eigens für die Zuführer in der Halbleiterproduktion entwickelt.

Aber auch in anderen Bereichen mit begrenztem Bauraum können diese flachen Schrittmotoren sehr gut eingesetzt werden.

HAUPTMERKMALE

Wellenmaße	Ø 4 x 10 mm (Einzelwelle)
Anschluss	4-Pol JST-Buchse an Kabel
Besonderheiten	ultraflaches Design
Abmessungen	33 x 40 x 9,5 mm
Lieferumfang	1x NEMA-FLAT02 Schrittmotor

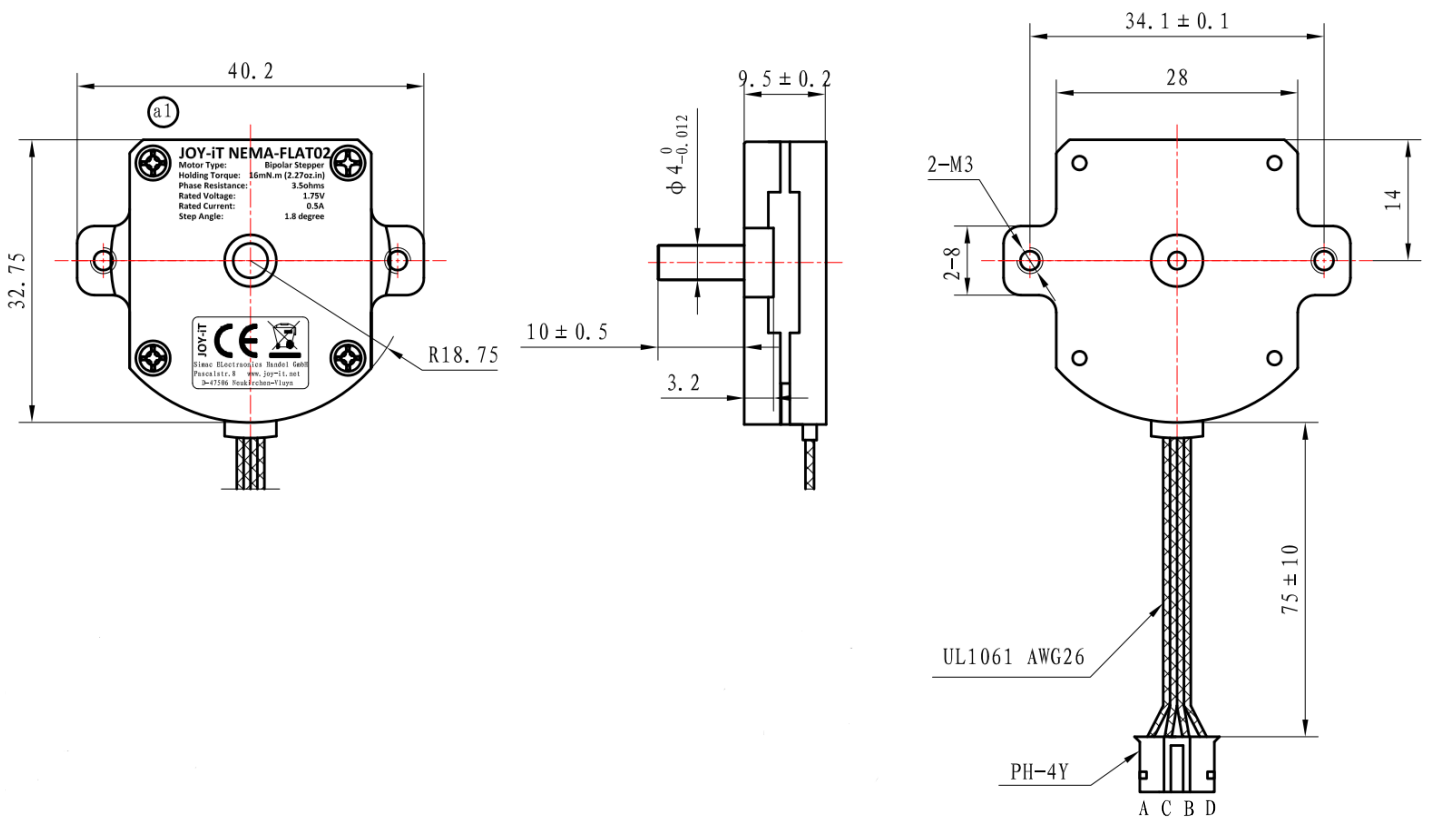
LEISTUNGSMERKMALE

Haltemoment	16 mNm
Nennspannung	1,75 V
Nennstrom	0,5 A
Schrittinkel	1,8 ° ±5 %
Anzahl der Phasen	2
Phasenwiderstand	3,5 Ω
Phaseninduktivität	0,9 mH
Isolationswiderstand	Min. 100MΩ bei 500 V DC
Isolationsklasse	B (130°)
Trägheitsmoment	2 g·cm ²
Rastmoment	2 mNm
zuläss. Temperaturbereich	-10 °C - 50 °C

WEITERE DETAILS

Artikelnr.	NEMA-FLAT02
EAN:	4250236821658
Zolltarifnummer	8501109990

ZEICHNUNG



ANSCHLUSS

