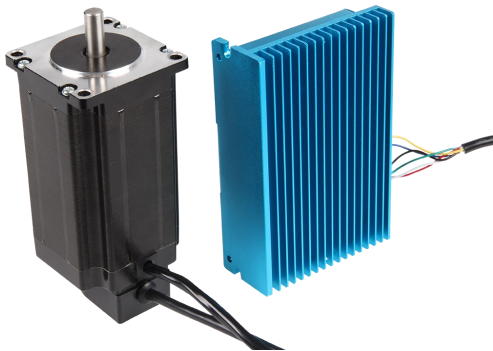
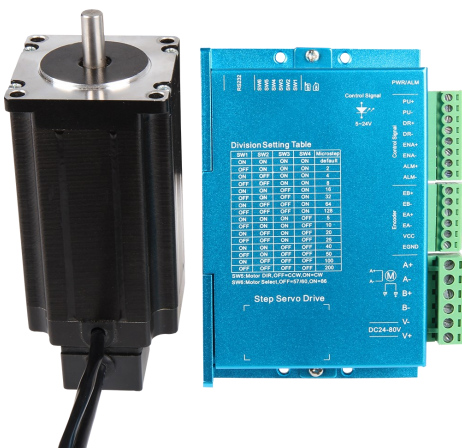


NEMA23-04CL

Bipolarer Schrittmotor mit Closed Loop Motortreiber



Dieser NEMA-23 Motor vereint die Vorteile der Schrittmotor- und Servomotortechnik. Er besitzt einen geschlossenen Regelkreis mit einem Sensor, der die Genauigkeit der Positionierung erhöht und Schrittverluste minimiert.



HAUPTMERKMALE

Wellenmaße	Ø 8 x 18 mm (Einzelwelle)
Spezifikation	57SHD4931-20BQ
Anschluss	4 Adern (Motor), 6 Adern
Schritte pro Umdrehung	200
Besonderheiten	Geschlossener Regelkreis, mit Regulator mit Steuercode
Abmessungen	56 x 56 x 120 mm
Lieferumfang	NEMA23-04CL Schrittmotor, Closed Loop Motortreiber

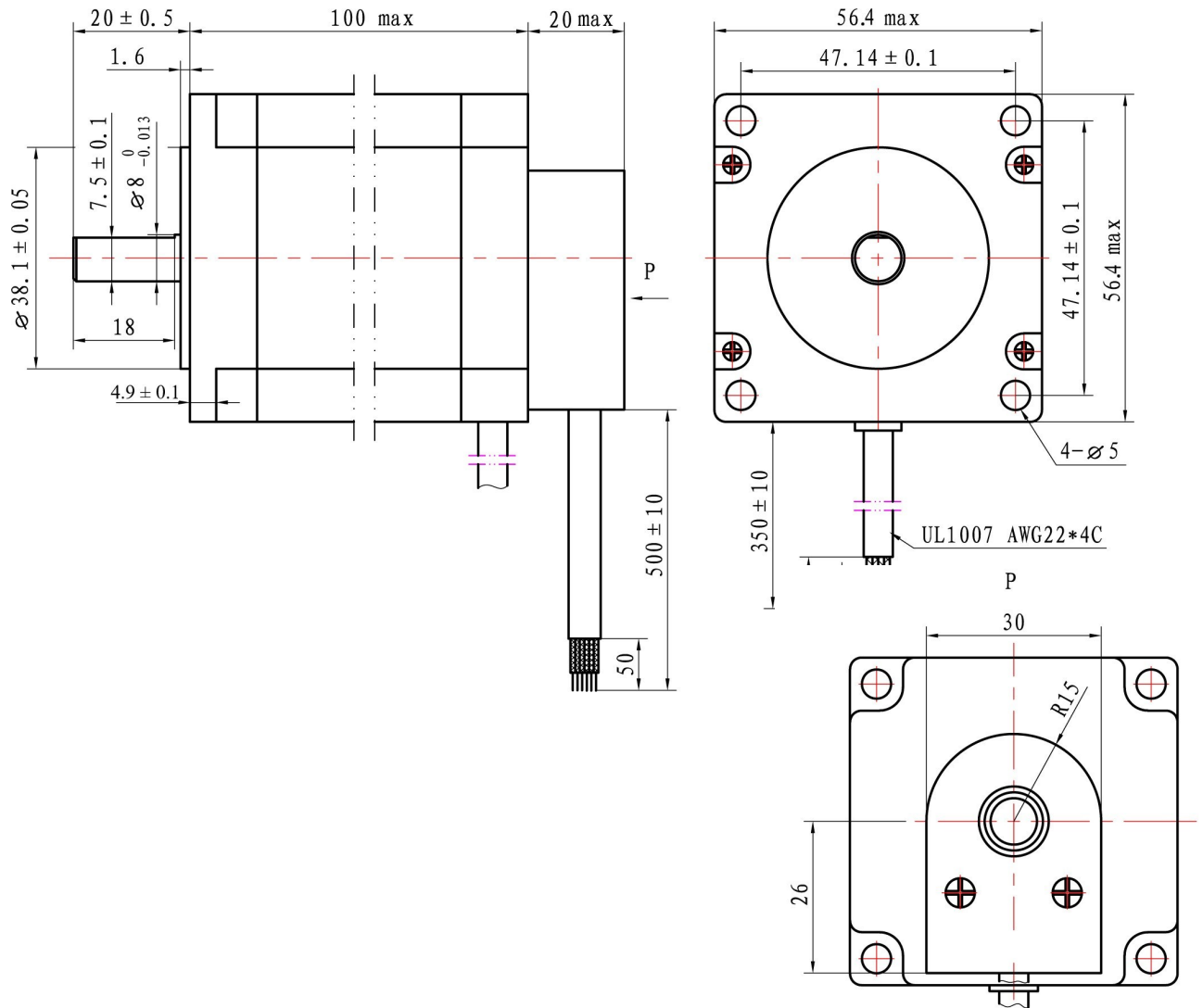
LEISTUNGSMERKMALE

Haltemoment	3 Nm
Nennspannung	3,15 V
Nennstrom	4,2 A
Schrittwinkel	1,8 °
Anzahl der Phasen	2
Phasenwiderstand	0,75 Ω
Phaseninduktivität	2,8 mH
Isolationswiderstand	Min. 100MΩ bei 500 V DC
Isolationsklasse	B (130°)
Trägheitsmoment	650 g·cm ²
Rastmoment	0,1 Nm
zuläss. Temperaturbereich	-10°C- 50°C

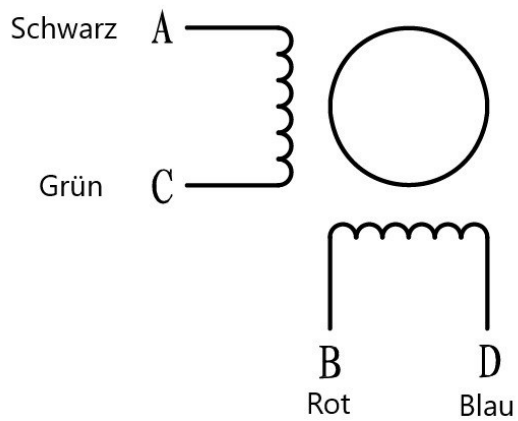
WEITERE DETAILS

Artikelnummer	NEMA23-04CL
EAN	4250236818818
Zolltarifnummer	8501109990

ZEICHNUNG



ANSCHLUSS



Encoder	Kabel
A+	Grün
A-	Blau
B+	Weiß
B-	Gelb
5V	Rot
GND	Schwarz

DREHMOMENTVERLAUF

2H-845 TREIBEREINSTELLUNGEN

Spannung 48,32 V

max. Strom 4,5 A

T(N.m)

2.40

2.16

1.92

1.68

1.44

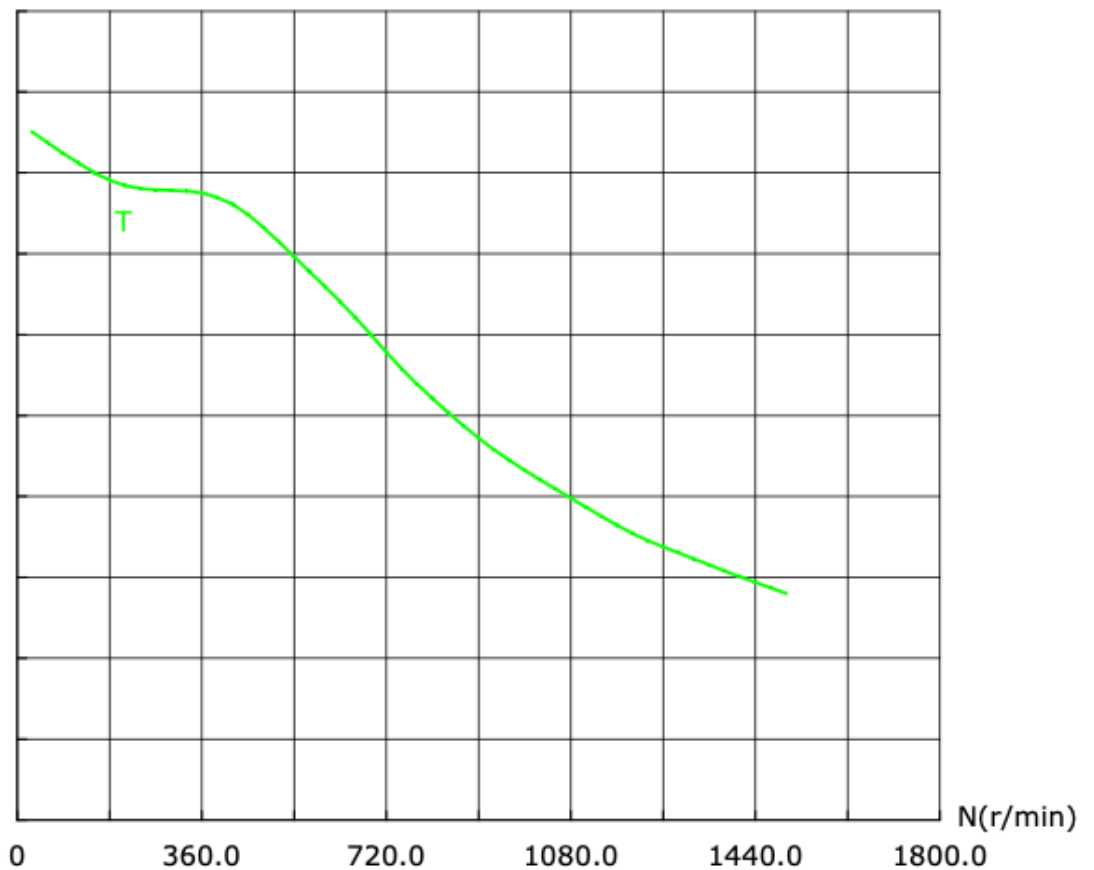
1.20

0.96

0.72

0.48

0.24



MAX. EFFIZIENZ

Effizienz 75,5 %

Drehmoment 1,672 Nm

Strom 2,748 A

Drehzahl 540 min⁻¹

Ausgangsleistung 94,07 W

MAX. DREHMOMENT

Drehmoment 2,042 Nm

Strom 0,547 A

Drehzahl 28,9 min⁻¹

Ausgangsleistung 6,18 W

MAX. LEISTUNG

Drehmoment 0,955 Nm

Strom 2,975 A

Drehzahl 1080,1 min⁻¹

Ausgangsleistung 107,74 W

Veröffentlicht: 17.05.2022

www.joy-it.net

SIMAC Electronics GmbH,
Pascalstr. 8, 47506 Neukirchen-Vluyn