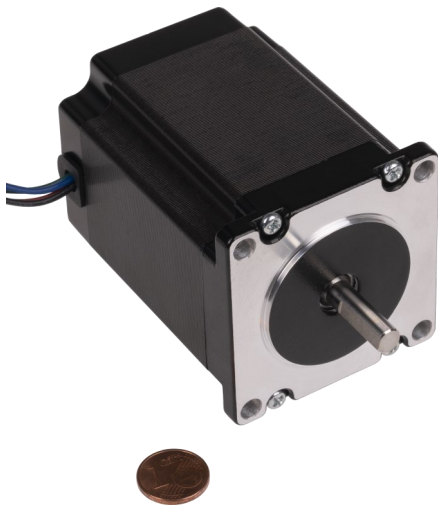


NEMA23 HOCHDREHMOMENT-SCHRITTMOTOR

NEMA23-05



Bei unserer NEMA23 Serie handelt es sich um Hochdrehmoment-Schrittmotoren. Dieser Motor eignet sich mit seiner großen Leistung optimal für Aufgaben in den Bereichen Automatisierung, CNC (z. B. Fräse, etc.) oder Robotik.

HAUPTMERKMALE

Wellenmaße	Ø 6,35 x 20 mm (5,85 mm Flachstelle)
Anschluss	4 Kabel
Abmessungen	56 x 56 x 76 mm
Lieferumfang	NEMA23 Schrittmotor, Anschlusskabel

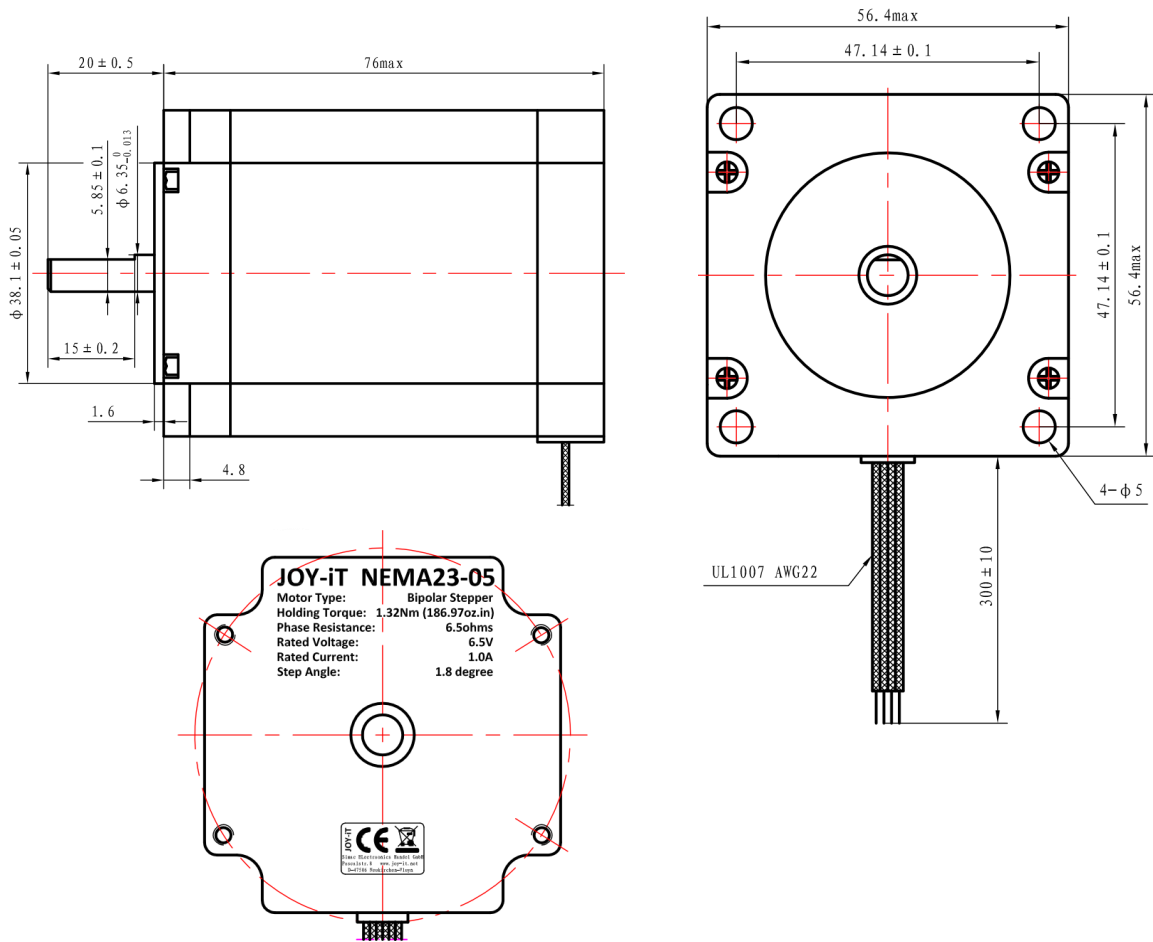
LEISTUNGSMERKMALE

Haltemoment	1,32 Nm
Nennspannung	6.5 V
Nennstrom	1.0 A
Schrittinkel	1.8 ° ±5 %
Anzahl der Phasen	2
Phasenwiderstand	6,5 Ω
Phaseninduktivität	20 mH
Isolationswiderstand	100 MΩ min. @500 V DC
Isolationsklasse	B (130 °C)
Trägheitsmoment	460 g·cm ²
Rastmoment	0.07 Nm
zuläss. Temperaturbereich	-10 °C - 50 °C

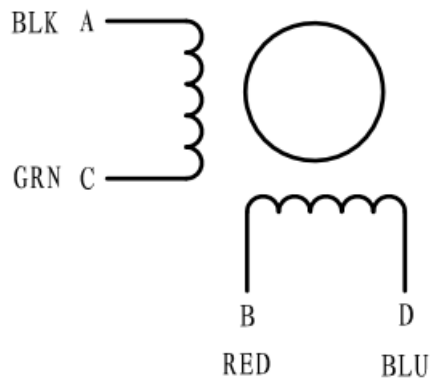
WEITERE DETAILS

Artikelnr.	NEMA23-05
EAN:	4250236821764
Zolltarifnummer	8501109990

ZEICHNUNG



ANSCHLUSS



DREHMOMENTVERLAUF

2H-845 TREIBEREINSTELLUNGEN

Spannung 49,21 V

max. Strom 1,5 A

T(mN.m)

1800

1620

1440

1260

1080

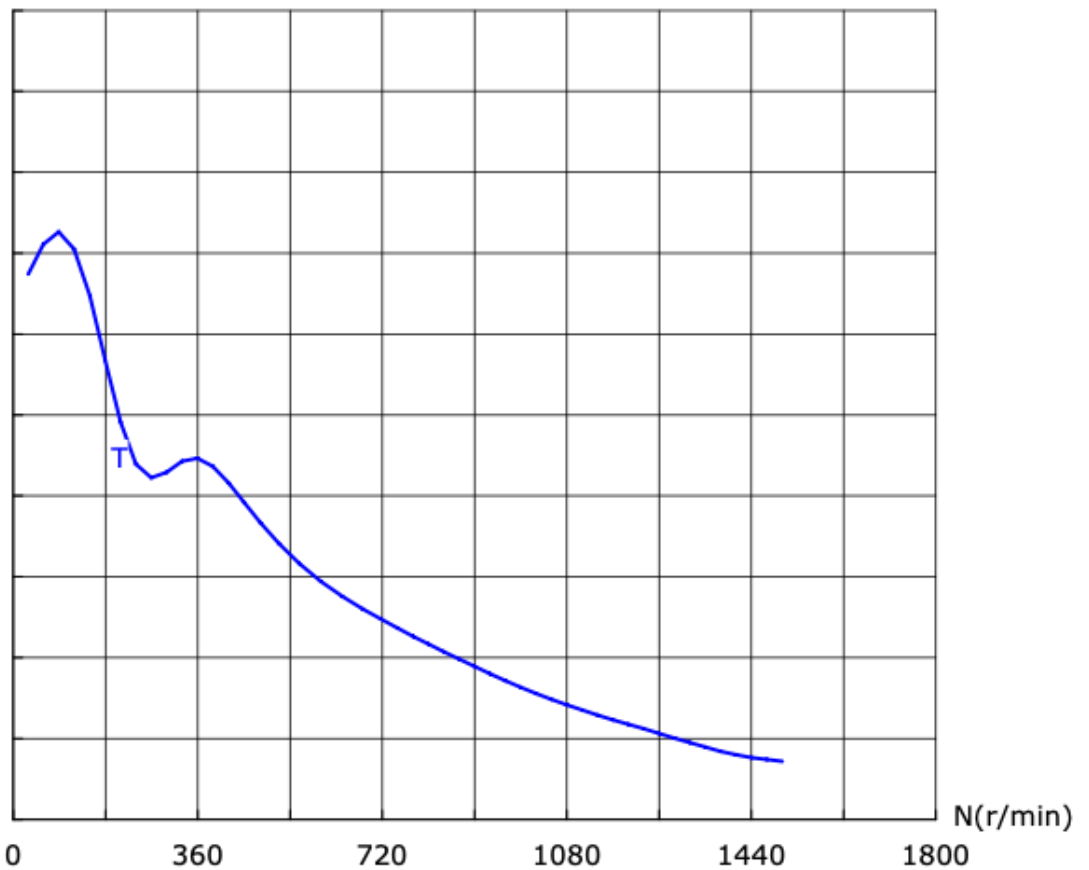
900

720

540

360

180



MAX. EFFIZIENZ

Effizienz 74.9 %

Drehmoment 529,9 mNm

Strom 0,893 A

Drehzahl 600 min⁻¹

Ausgangsleistung 32,73 W

MAX. DREHMOMENT

Drehmoment 1307,4 mNm

Strom 0,595 A

Drehzahl 89 min⁻¹

Ausgangsleistung 12,0 W

MAX. LEISTUNG

Drehmoment 446,4 mNm

Strom 0,907 A

Drehzahl 717 min⁻¹

Ausgangsleistung 33,25 W

Veröffentlicht: 25.10.2021