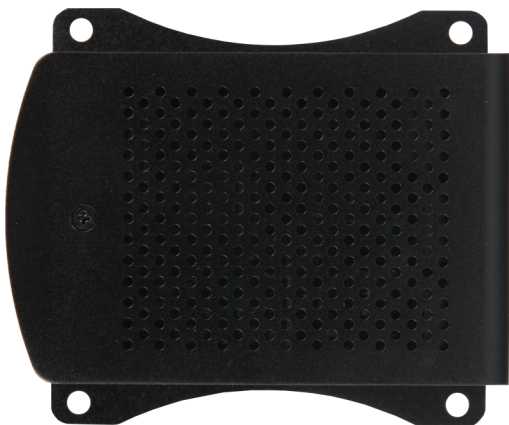


# RB-ALUCASEP4+06

Aluminiumgehäuse für Raspberry Pi 4 B



Dieses robuste, hochwertige Aluminiumgehäuse für Ihren Raspberry Pi 4 B ist flexibel einsetzbar, da es mit der mitgelieferten Halterung aus Aluminium an Wänden oder Möbeln befestigt werden kann. Sämtliche Anschlüsse sind zugänglich, auch vom GPIO-Port können Kabel durch eine Aussparung nach außen geführt werden.



## HAUPTMERKMALE

Material	Aluminium
Farbe	schwarz
Kompatibel mit	Raspberry Pi 4 B
Besonderheiten	Wandhalterung, Belüftungslöcher auf der Oberseite
Abmessungen	95 x 32 x 60 mm
Lieferumfang	Alugehäuse, Wandhalterung, Schrauben

## WEITERE DETAILS

Artikelnummer	RB-AlucaseP4+06
EAN	4250236819358
Zolltarifnummer	8473308000