



CARCASA DE ALUMINIO PARA RASPBERRY PI5

RB-CaseP5-061B

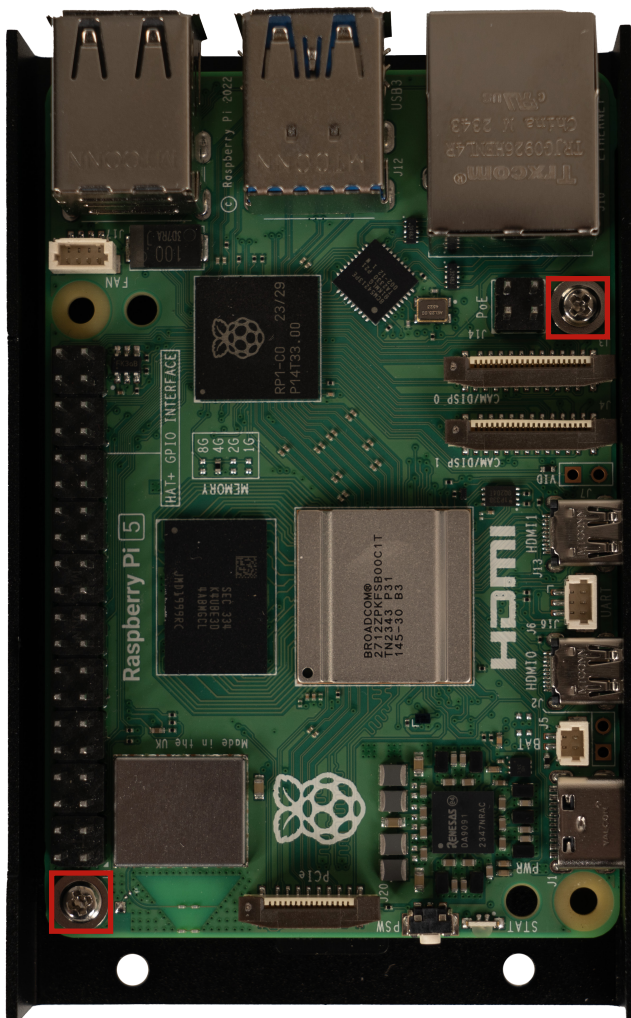
1. INFORMACIÓN GENERAL

Estimado cliente,

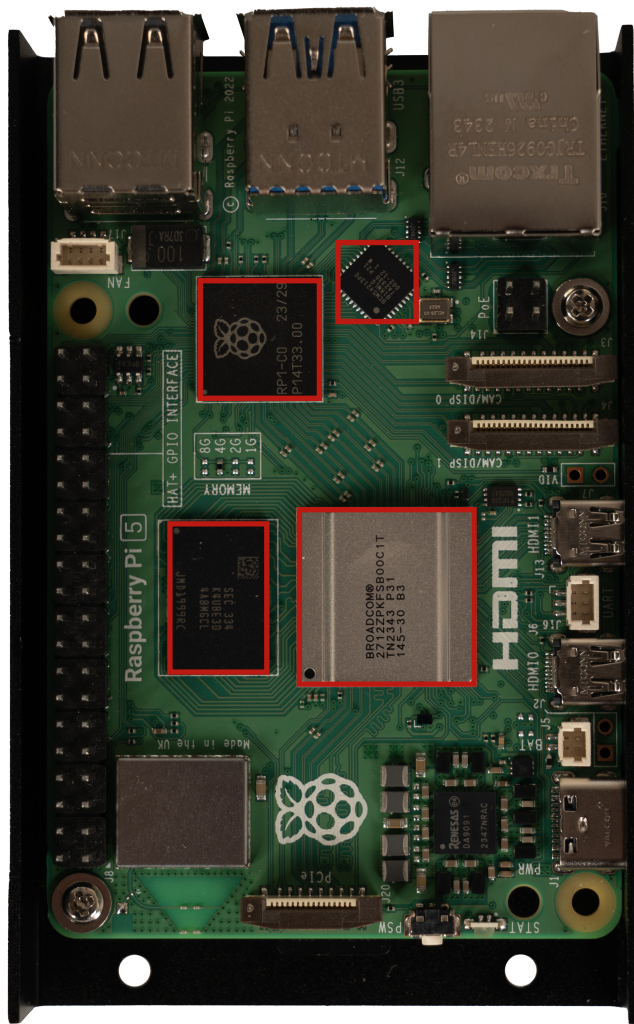
gracias por elegir nuestro producto. A continuación, le indicaremos lo que debe tener en cuenta durante la puesta en marcha y el uso. Si tiene algún problema inesperado durante el uso, no dude en ponerse en contacto con nosotros.

2. MONTAJE

Coloca tu Raspberry Pi 5 encima y fíjala con los tornillos incluidos:



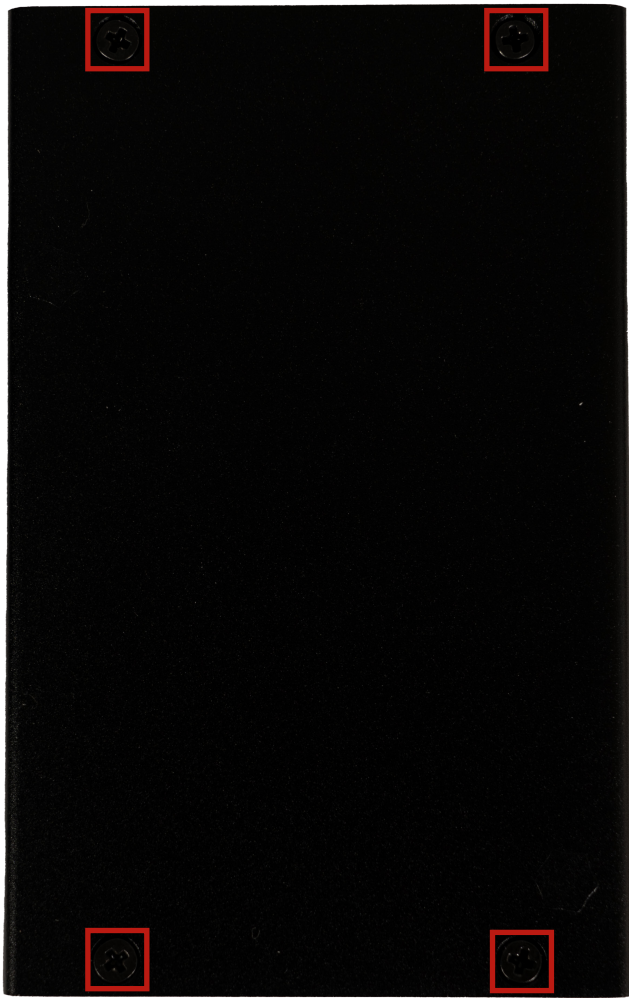
Ahora coloca los disipadores de calor adjuntos en tu Raspberry Pi. Para ello, retira la película adhesiva de las almohadillas térmicas y coloca los disipadores en las siguientes posiciones:



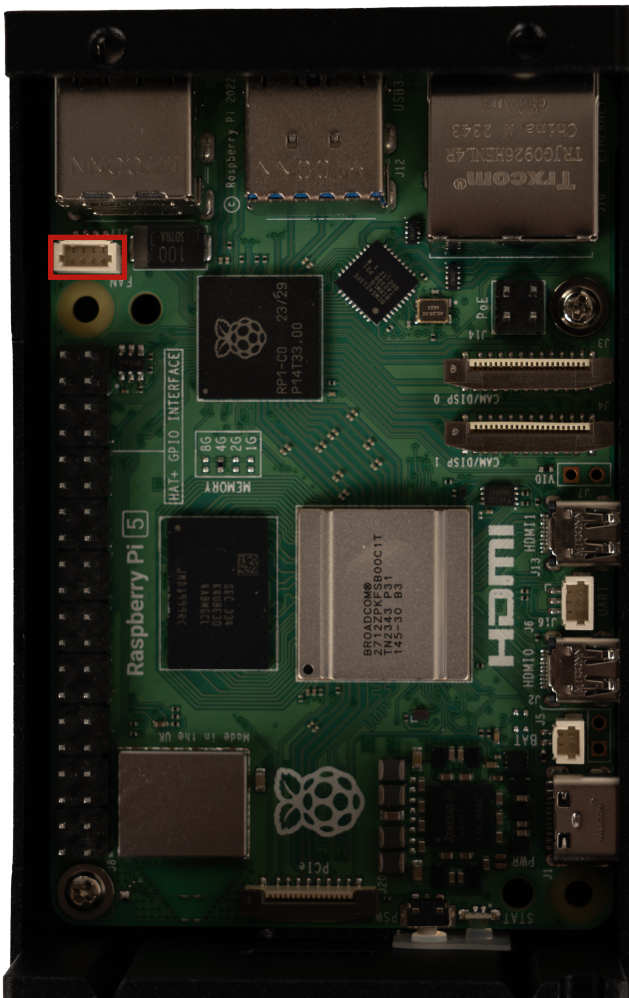
Introduzca ahora las dos tapas adjuntas en la carcasa. Asegúrese de colocar las tapas en el lado correcto:



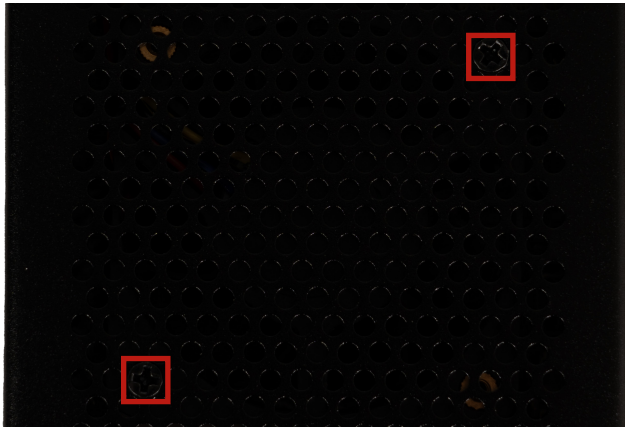
A continuación, dé la vuelta a la carcasa y fije las dos tapas en los puntos marcados a continuación con los tornillos suministrados:



Ahora puede conectar el refrigerador activo instalado de serie en la carcasa o simplemente extraerlo de la carcasa. Si desea utilizar el ventilador, conecte el cable del ventilador a la conexión del ventilador marcada a continuación en su Raspberry Pi 5:



Si no desea utilizar el ventilador, puede retirar los tornillos marcados a continuación y quitar así el ventilador:



Ahora dé la vuelta a la carcasa y coloque la tapa sobre los dos paneles y móntela en los puntos marcados a continuación utilizando los tornillos adjuntos. La carcasa ya está montada y lista para su uso



3. INFORMACIÓN ADICIONAL

Nuestras obligaciones de información y recuperación de conformidad con la Ley alemana de aparatos eléctricos y electrónicos (ElektroG)



SÍMBOLO EN EQUIPOS ELÉCTRICOS Y ELECTRÓNICOS:

Este cubo de basura tachado significa que los aparatos eléctricos y electrónicos no deben depositarse en la basura doméstica. Debe entregar los aparatos viejos en un punto de recogida. Antes de entregarlos, debe separar las pilas y acumuladores usados que no estén incluidos en el aparato antiguo.

OPCIONES DE DEVOLUCIÓN:

Como usuario final, puede entregar su aparato antiguo (que cumple esencialmente la misma función que el aparato nuevo que nos ha comprado) para su eliminación gratuita al comprar un aparato nuevo. Los pequeños electrodomésticos cuyas dimensiones externas no superen los 25 cm pueden desecharse en cantidades domésticas normales independientemente de si ha comprado un nuevo electrodoméstico.

POSIBILIDAD DE DEVOLUCIÓN EN LA SEDE DE NUESTRA EMPRESA EN HORARIO DE APERTURA:

SIMAC Electronics GmbH, Pascalstr. 8, D-47506 Neukirchen-Vluyn

OPCIÓN DE DEVOLUCIÓN EN SU ZONA:

Le enviaremos un sello de paquete con el que podrá devolvernos el aparato sin coste alguno. Para ello, póngase en contacto con nosotros por correo electrónico en Service@joy-it.net o por teléfono.

INFORMACIÓN SOBRE EL ENVASE:

Por favor, empaquete su viejo aparato de forma segura para el transporte. Si no dispone de material de embalaje adecuado o no desea utilizar el suyo propio, póngase en contacto con nosotros y le enviaremos un embalaje adecuado.

4. AYUDA

También estamos a su disposición después de la compra. Si sigue teniendo dudas o surgen problemas, también estamos a su disposición por correo electrónico, teléfono y sistema de tickets de asistencia.

Correo electrónico: service@joy-it.net

Sistema de entradas: <http://support.joy-it.net>

Teléfono: +49 (0)2845 9360 - 50 (Lun - Do: 09:00 - 17:00 h, V: 09:00 - 14:30 h)

Para más información, visite nuestro sitio web:

www.joy-it.net