



# CUSTODIA IN ALLUMINIO PER RASPBERRY PI 5

RB-CaseP5-061B

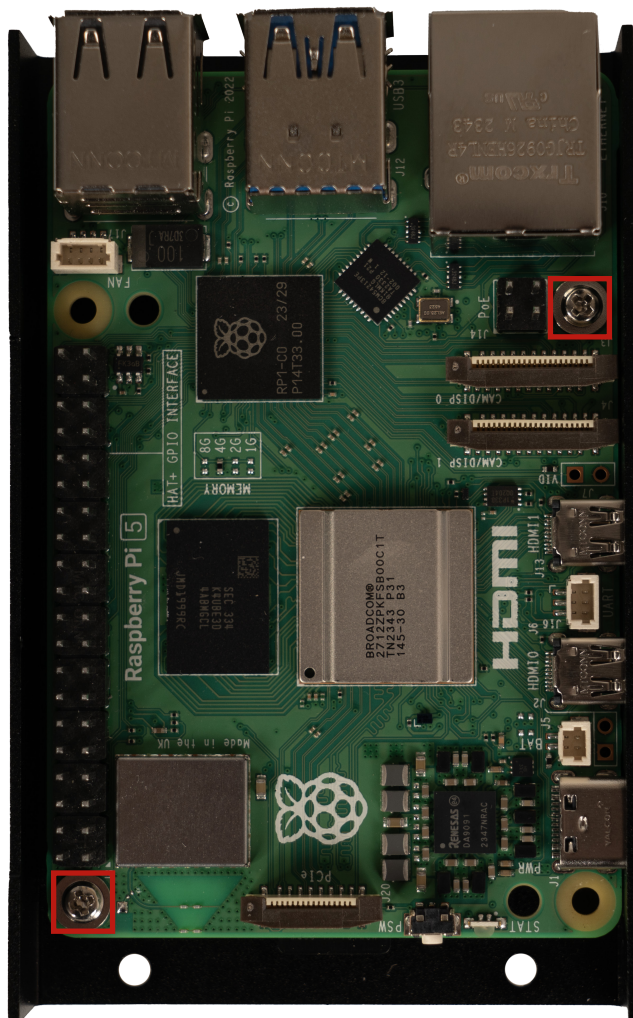
## 1. INFORMAZIONI GENERALI

Gentile cliente,

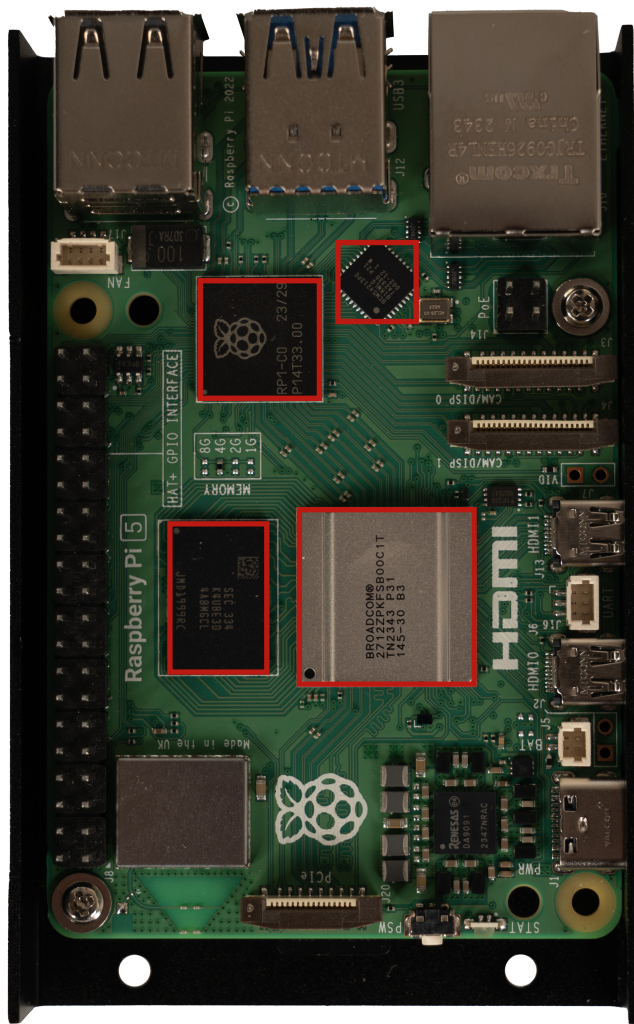
grazie per aver scelto il nostro prodotto. Di seguito vi illustreremo ciò che dovrete tenere presente durante la messa in funzione e l'utilizzo. In caso di problemi imprevisti durante l'uso, non esitate a contattarci.

## 2. MONTAGGIO

Posizionare il Raspberry Pi 5 sulla parte superiore e fissarlo con le viti in dotazione:



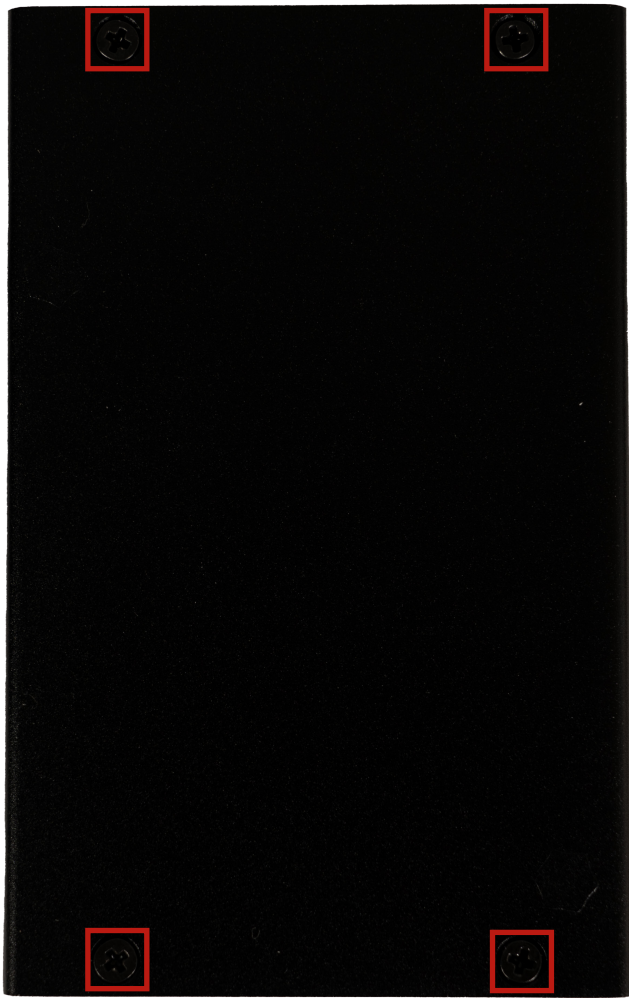
A questo punto, fissare i dissipatori di calore in dotazione al Raspberry Pi. A tale scopo, rimuovete la pellicola adesiva dai pad termici e posizionate i dissipatori nelle seguenti posizioni:



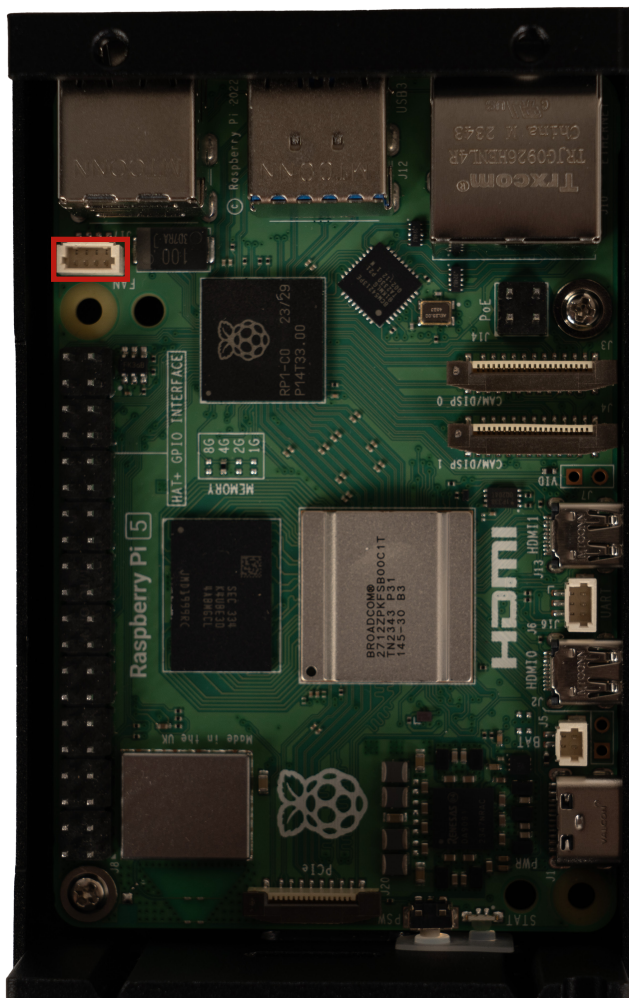
Inserire ora i due coperchi in dotazione nell'alloggiamento. Assicurarsi di posizionare i coperchi sul lato corretto:



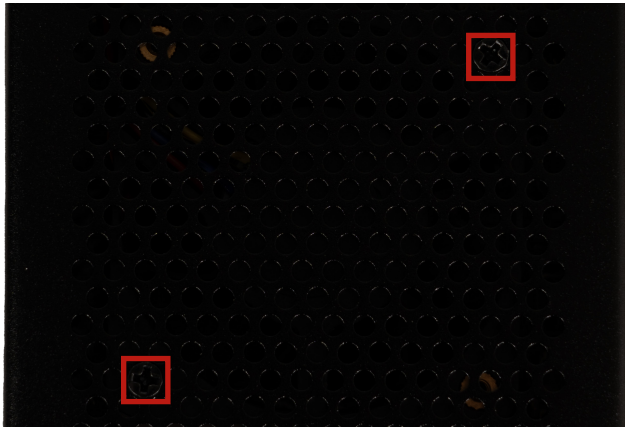
Quindi capovolgere l'alloggiamento e fissare i due coperchi nei punti indicati di seguito utilizzando le viti in dotazione:



A questo punto è possibile collegare il dissipatore attivo installato nell'alloggiamento come standard o semplicemente rimuoverlo dall'alloggiamento. Se si desidera utilizzare la ventola, collegare il cavo della ventola all'attacco della ventola contrassegnato in basso sul Raspberry Pi 5:



Se non si desidera utilizzare la ventola, è possibile rimuovere le viti indicate sotto e quindi rimuovere la ventola:



Ora girate l'alloggiamento, posizionate il coperchio sui due pannelli e montatelo nei punti indicati sotto utilizzando le viti in dotazione. L'alloggiamento è ora completamente assemblato e pronto per l'uso!



### 3. ALTRE INFORMAZIONI

I nostri obblighi di informazione e ritiro ai sensi della legge tedesca sulle apparecchiature elettriche ed elettroniche (ElektroG)



#### **SIMBOLO SULLE APPARECCHIATURE ELETTRICHE ED ELETTRONICHE:**

Questo bidone barrato significa che gli apparecchi elettrici ed elettronici non rientrano nei rifiuti domestici. È necessario consegnare i vecchi apparecchi presso un punto di raccolta. Prima di consegnarli, è necessario separare le batterie e gli accumulatori usati che non sono inclusi nel vecchio apparecchio.

#### **OPZIONI DI RESTITUZIONE:**

In qualità di utente finale, al momento dell'acquisto di un nuovo apparecchio, è possibile consegnare gratuitamente il vecchio apparecchio (che svolge essenzialmente la stessa funzione del nuovo apparecchio acquistato da noi) per lo smaltimento. I piccoli elettrodomestici con dimensioni esterne non superiori a 25 cm possono essere smaltiti nelle normali quantità domestiche, indipendentemente dall'acquisto di un nuovo apparecchio.

#### **POSSIBILITÀ DI RESTITUZIONE PRESSO LA NOSTRA SEDE AZIENDALE DURANTE GLI ORARI DI APERTURA:**

SIMAC Electronics GmbH, Pascalstr. 8, D-47506 Neukirchen-Vluyn

#### **OPZIONE DI RESTITUZIONE NELLA VOSTRA ZONA:**

Vi invieremo un francobollo con il quale potrete restituirci gratuitamente il dispositivo. Per farlo, contattateci via e-mail all'indirizzo [Service@joy-it.net](mailto:Service@joy-it.net) o per telefono.

#### **INFORMAZIONI SULLA CONFEZIONE:**

Si prega di imballare il vecchio apparecchio in modo sicuro per il trasporto. Se non si dispone di materiale di imballaggio adatto o non si desidera utilizzare il proprio, si prega di contattarci e vi invieremo l'imballaggio adatto.

### 4. SUPPORTO

Siamo a vostra disposizione anche dopo l'acquisto. Se avete ancora domande o se sorgono problemi, siamo a disposizione anche via e-mail, telefono e sistema di assistenza ticket.

E-Mail: [service@joy-it.net](mailto:service@joy-it.net)

Sistema di biglietteria: <http://support.joy-it.net>

Telefono: +49 (0)2845 9360 - 50 (lun. - do.: 09:00 - 17:00 Uhr, fr.: 09:00 - 14:30 Uhr)

Per ulteriori informazioni, visitate il nostro sito web:

**[www.joy-it.net](http://www.joy-it.net)**

Pubblicato: 2024.04.09