



# CAIXA DE ALUMÍNIO PARA RASPBERRY PI 5

RB-CaseP5-061B

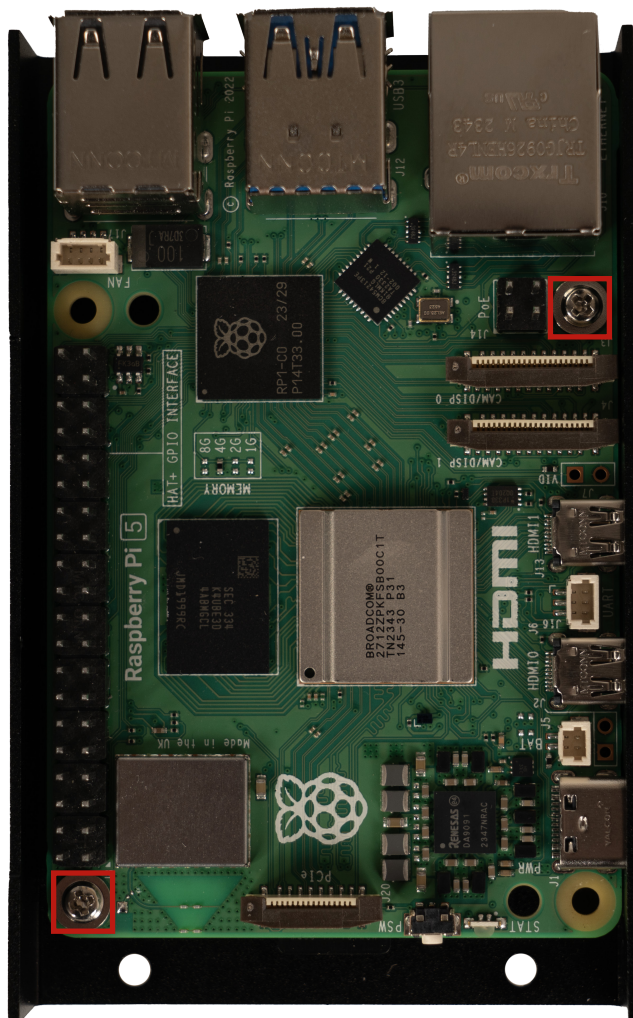
## 1. INFORMAÇÕES GERAIS

Caro cliente,

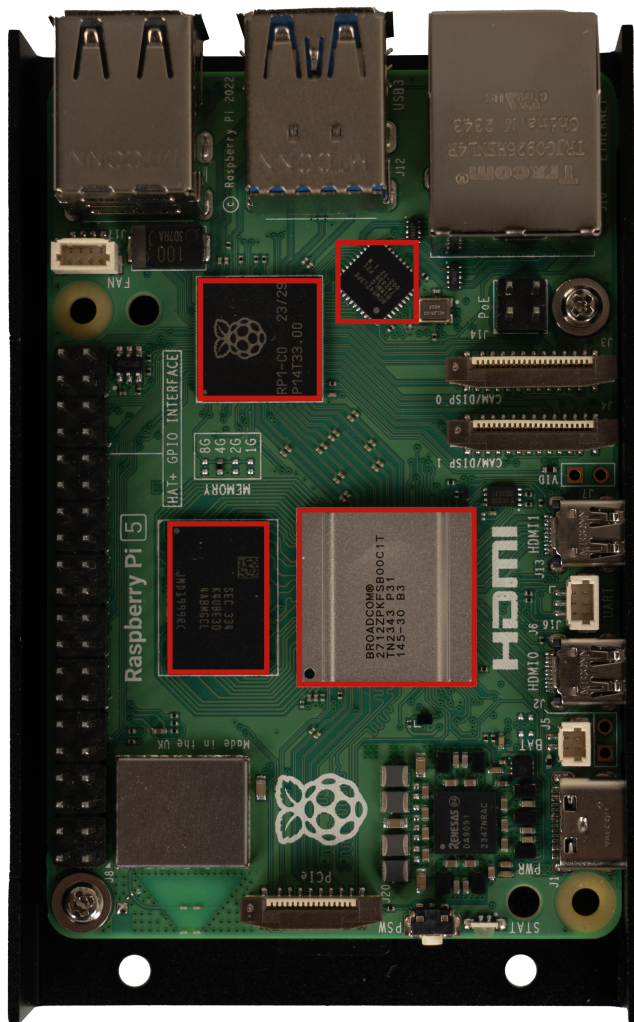
obrigado por ter escolhido o nosso produto. A seguir, mostramos-lhe o que deve ter em conta durante a colocação em funcionamento e a utilização. Se tiver algum problema inesperado durante a utilização, não hesite em contactar-nos.

## 2. MONTAGEM

Coloque o seu Raspberry Pi 5 no topo e fixe-o com os parafusos incluídos:



Agora, coloque os dissipadores de calor incluídos no seu Raspberry Pi. Para o fazer, retire a película adesiva das almofadas térmicas e coloque os dissipadores de calor nas seguintes posições:

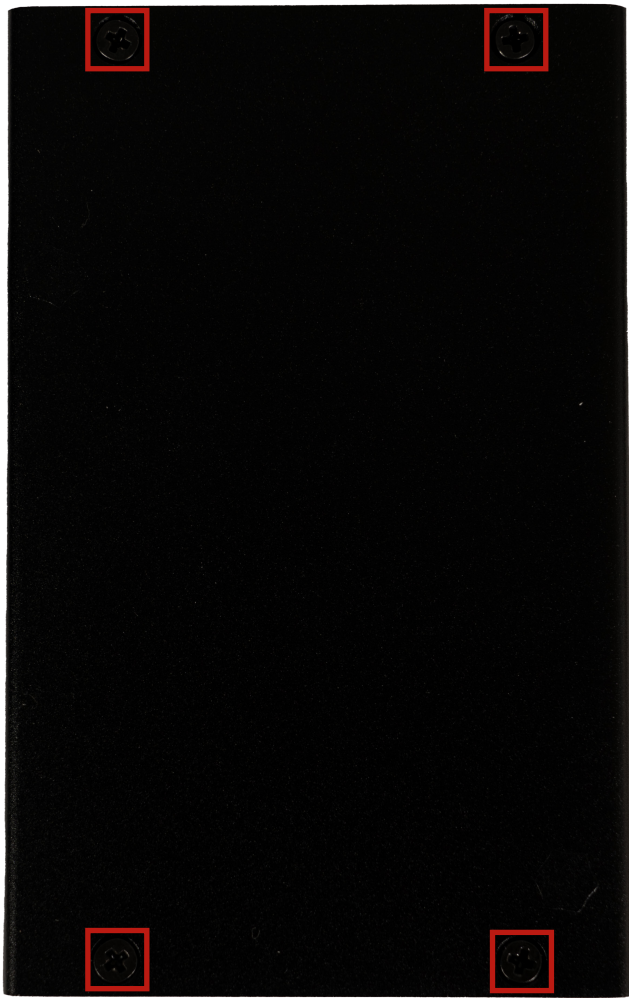


Introduza agora as duas tampas fechadas na caixa. Certifique-se de que coloca as tampas do lado correto:

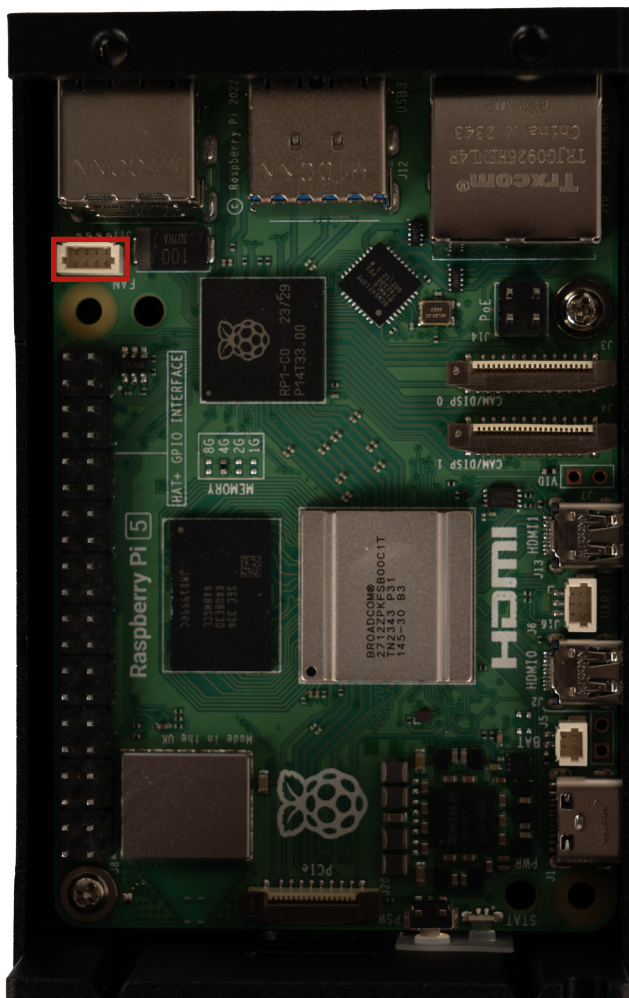


Em seguida, virar a caixa e fixar as duas tampas nos pontos marcados abaixo com os parafusos fornecidos:





Agora pode ligar o cooler ativo instalado na caixa como padrão ou simplesmente removê-lo da caixa. Se quiser utilizar a ventoinha, ligue o cabo da ventoinha à ligação da ventoinha assinalada abaixo no seu Raspberry Pi 5:





Se não pretender utilizar a ventoinha, pode retirar os parafusos assinalados abaixo e, assim, retirar a ventoinha:



Agora, vire a caixa e coloque a tampa sobre os dois painéis e fixe-a nos pontos marcados abaixo, utilizando os parafusos fornecidos. A sua caixa está agora completamente montada e pronta a ser utilizada!



### 3. OUTRAS INFORMAÇÕES

As nossas obrigações de informação e de retoma ao abrigo da lei alemã relativa aos equipamentos eléctricos e electrónicos (ElektroG)



#### **SÍMBOLO NOS EQUIPAMENTOS ELÉCTRICOS E ELECTRÓNICOS:**

Este caixote do lixo riscado significa que os aparelhos eléctricos e electrónicos não devem ser colocados no lixo doméstico. Deve entregar os aparelhos velhos num ponto de recolha. Antes de os entregar, deve separar as pilhas e acumuladores usados que não estejam incluídos no aparelho antigo.

#### **OPÇÕES DE DEVOLUÇÃO:**

Como utilizador final, pode entregar o seu aparelho antigo (que desempenha essencialmente a mesma função que o aparelho novo que nos foi comprado) para eliminação sem custos aquando da compra de um aparelho novo. Os pequenos electrodomésticos sem dimensões exteriores superiores a 25 cm podem ser eliminados em quantidades domésticas normais, independentemente de ter adquirido um novo aparelho.

#### **POSSIBILIDADE DE DEVOLUÇÃO NAS INSTALAÇÕES DA NOSSA EMPRESA DURANTE O HORÁRIO DE FUNCIONAMENTO:**

SIMAC Electronics GmbH, Pascalstr. 8, D-47506 Neukirchen-Vluyn

#### **OPÇÃO DE DEVOLUÇÃO NA SUA ÁREA:**

Enviar-lhe-emos um selo de encomenda com o qual nos poderá devolver o aparelho gratuitamente. Para tal, contacte-nos por correio eletrónico para [Service@joy-it.net](mailto:Service@joy-it.net) ou por telefone.

#### **INFORMAÇÕES SOBRE A EMBALAGEM:**

Embale o seu aparelho usado de forma segura para o transporte. Se não dispuser de material de embalagem adequado ou não quiser utilizar o seu próprio material, contacte-nos e enviar-lhe-emos a embalagem adequada.

### 4. APOIO

Também estamos ao seu dispor após a compra. Se ainda tiver alguma dúvida ou se surgirem problemas, estamos também disponíveis por correio eletrónico, telefone e sistema de apoio por bilhete.

Correio eletrónico: [service@joy-it.net](mailto:service@joy-it.net)

Sistema de bilhetes: <http://support.joy-it.net>

Telefone: +49 (0)2845 9360 - 50 (Mo. - Do.: 09:00 - 17:00 Uhr, Fr.: 09:00 - 14:30 Uhr)

Para mais informações, visite o nosso sítio Web:

[www.joy-it.net](http://www.joy-it.net)