



# HLINÍKOVÉ POUZDRO PRO RASPBERRY PI 5

RB-AlucaseP5-06B

## 1. OBECNÉ INFORMACE

Vážený zákazníku,

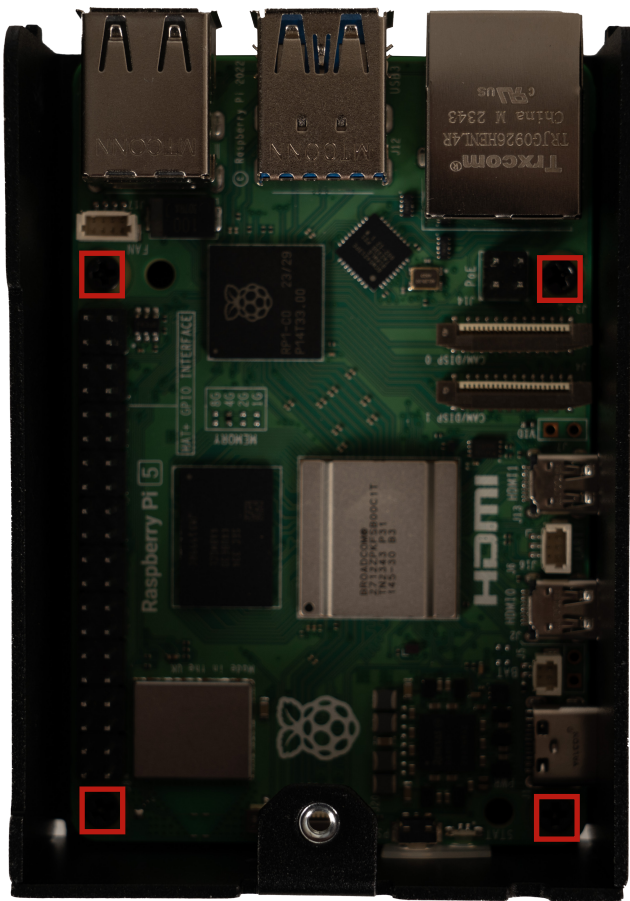
děkujeme, že jste si vybrali náš produkt. V následujících řádcích vám ukážeme, na co je třeba pamatovat při uvádění do provozu a používání. Pokud se během používání setkáte s neočekávanými problémy, neváhejte se na nás obrátit.

## 2. MONTÁŽ

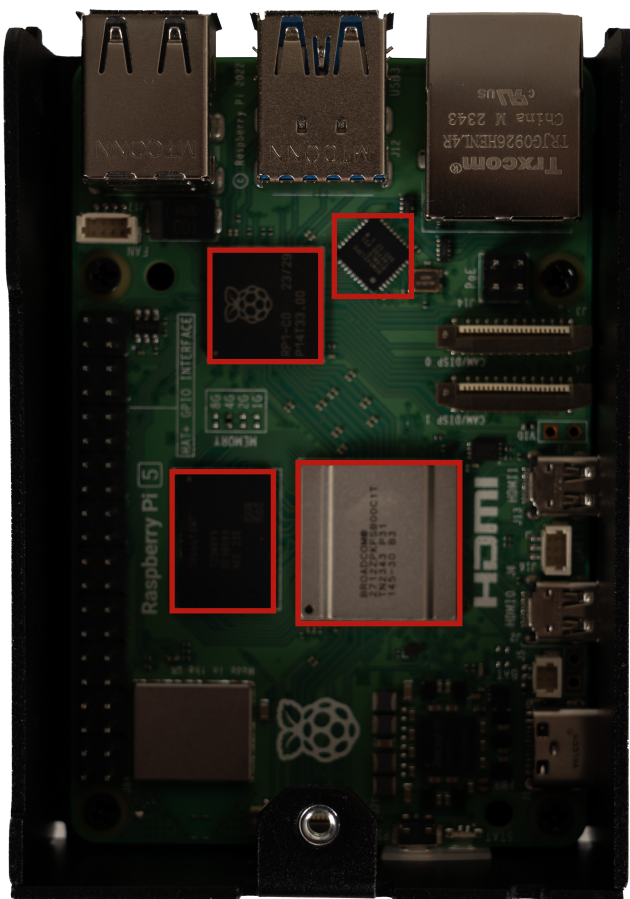
Otevřete kryt povolením níže označeného šroubu:



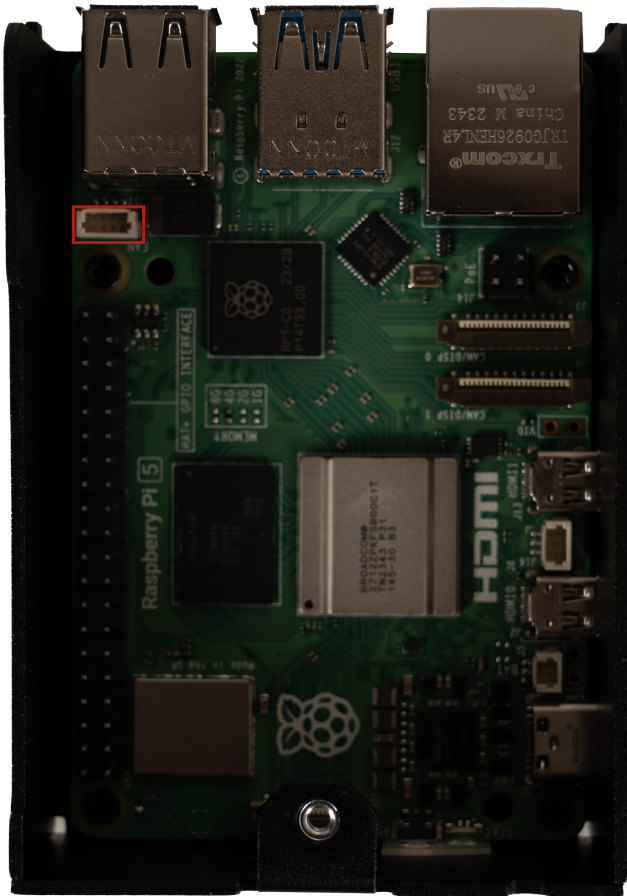
Nyní na něj položte počítač Raspberry Pi 5 a zajistěte jej příloženými šrouby:



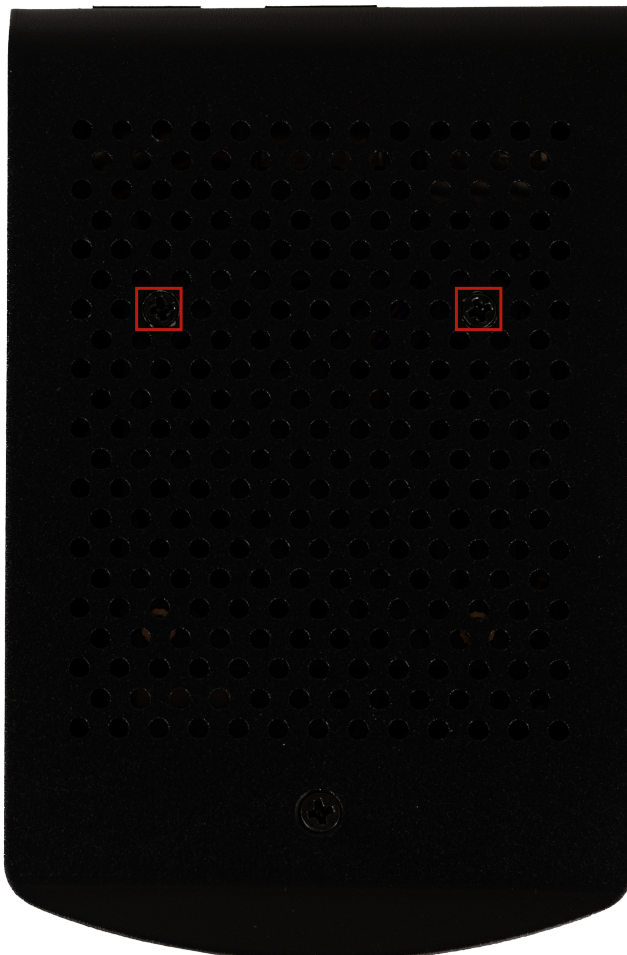
Nyní připojte přiložené chladiče k počítači Raspberry Pi. Za tímto účelem odstraňte lepicí fólii z tepelných podložek a umístěte chladiče do následující polohy:



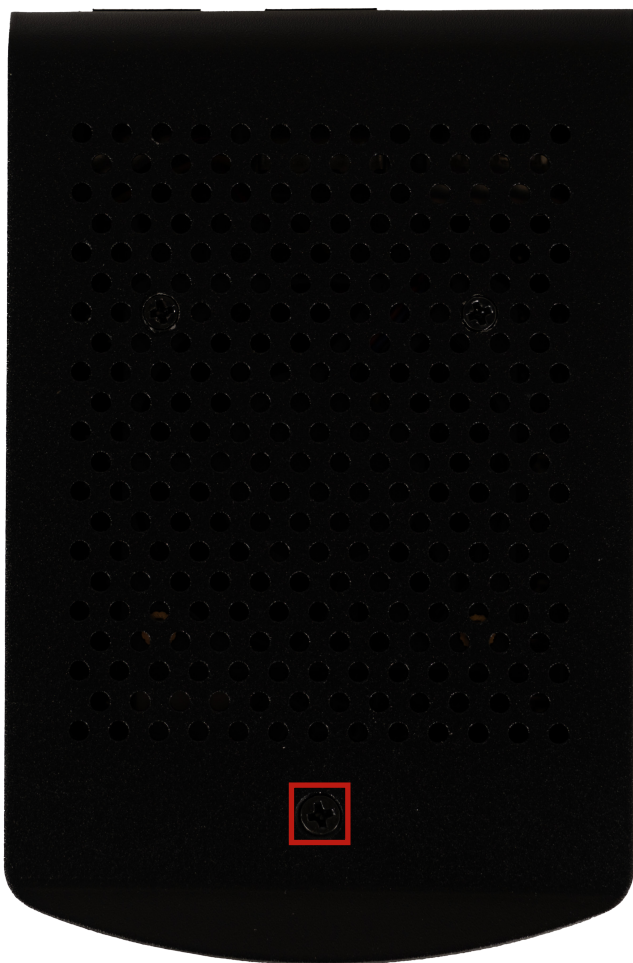
Nyní můžete připojit aktivní chladič standardně instalovaný ve skříni nebo jej jednoduše ze skříňe vyjmout. Pokud chcete použít ventilátor, připojte kabel ventilátoru k níže označenému připojení ventilátoru na počítači Raspberry Pi 5:



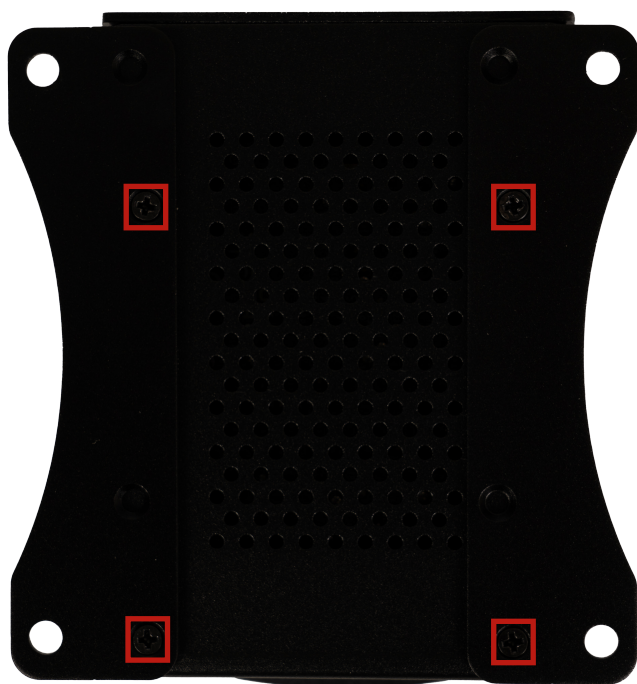
Pokud ventilátor nechcete používat, můžete jej odstranit povolením dvou níže označených šroubů:



Nyní kryt znovu sestavte a sešroubujte jej níže označeným šroubem:



Nyní skříň otočte a pomocí zbývajících dodaných šroubů zespodu namontujte přiložené upevňovací pásky. Váš kryt je nyní kompletně sestaven a připraven k použití!



### 3. DALŠÍ INFORMACE

Naše informační povinnosti a povinnosti zpětného odběru podle německého zákona o elektrických a elektronických zařízeních (ElektroG)



#### **SYMBOL NA ELEKTRICKÝCH A ELEKTRONICKÝCH ZAŘÍZENÍCH:**

Tento přeškrtnutý odpadkový koš znamená, že elektrické a elektronické spotřebiče nepatří do domovního odpadu. Staré spotřebiče musíte odevzdat na sběrném místě. Před odevzdáním musíte oddělit použité baterie a akumulátory, které nejsou přiloženy ke starému spotřebiči.

#### **MOŽNOSTI VRÁCENÍ:**

Jako koncový uživatel můžete při nákupu nového spotřebiče odevzdat svůj starý spotřebič (který v podstatě plní stejnou funkci jako nový spotřebič zakoupený u nás) k bezplatné likvidaci. Malé spotřebiče, jejichž vnější rozměry nepřesahují 25 cm, lze likvidovat v běžném množství v domácnosti bez ohledu na to, zda jste si zakoupili nový spotřebič.

#### **MOŽNOST VRÁCENÍ V SÍDLE NAŠÍ SPOLEČNOSTI BĚHEM OTEVÍRACÍ DOBY:**

SIMAC Electronics GmbH, Pascalstr. 8, D-47506 Neukirchen-Vluyn

#### **MOŽNOST VRÁCENÍ VE VAŠÍ OBLASTI:**

Zašleme vám známku na balík, s níž nám můžete zařízení bezplatně vrátit. Za tímto účelem nás prosím kontaktujte e-mailem na adrese [Service@joy-it.net](mailto:Service@joy-it.net) nebo telefonicky.

#### **INFORMACE O BALENÍ:**

Starý spotřebič pro přepravu bezpečně zabalte. Pokud nemáte vhodný obalový materiál nebo nechcete použít svůj vlastní, kontaktujte nás a my vám zašleme vhodný obal.

### 4. PODPORA

Jsme tu pro vás i po nákupu. Pokud máte přesto nějaké dotazy nebo se vyskytnou problémy, jsme vám k dispozici také prostřednictvím e-mailu, telefonu a systému ticketové podpory.

E-mail: [service@joy-it.net](mailto:service@joy-it.net)

Ticket-System: <http://support.joy-it.net>

Telefon: +49 (0)2845 9360 - 50 (Po - Do: 09:00 - 17:00 Uhr, Pá: 09:00 - 14:30 Uhr)

Další informace naleznete na našich webových stránkách:

[www.joy-it.net](http://www.joy-it.net)