



# CARCASA DE ALUMINIO RASPBERRY PI 5

RB-AlucaseP5-06B

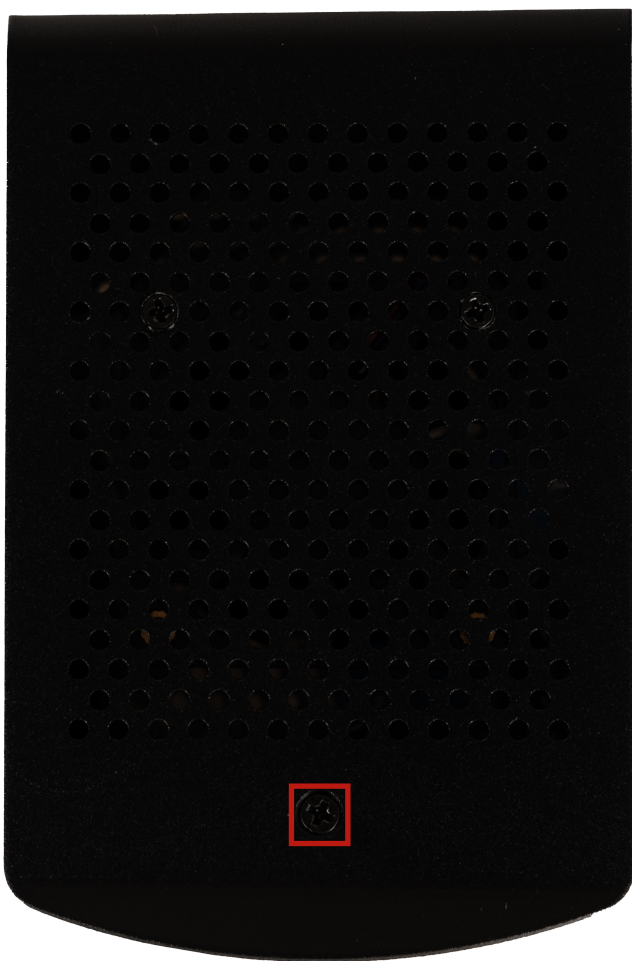
## 1. INFORMACIÓN GENERAL

Estimado cliente,

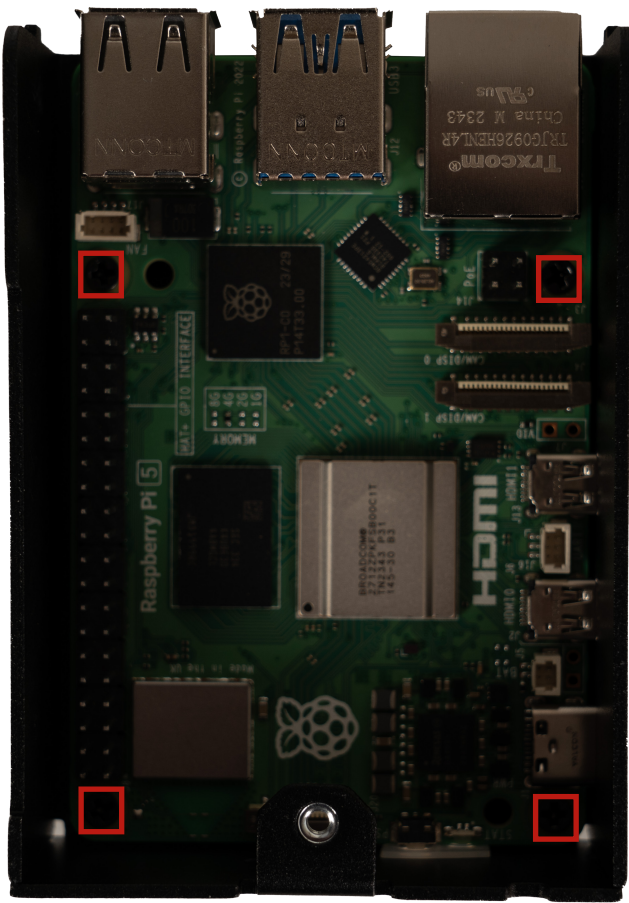
gracias por elegir nuestro producto. A continuación le indicamos lo que debe tener en cuenta durante la puesta en marcha y el uso. Si tiene algún problema inesperado durante el uso, no dude en ponerse en contacto con nosotros.

## 2. MONTAJE

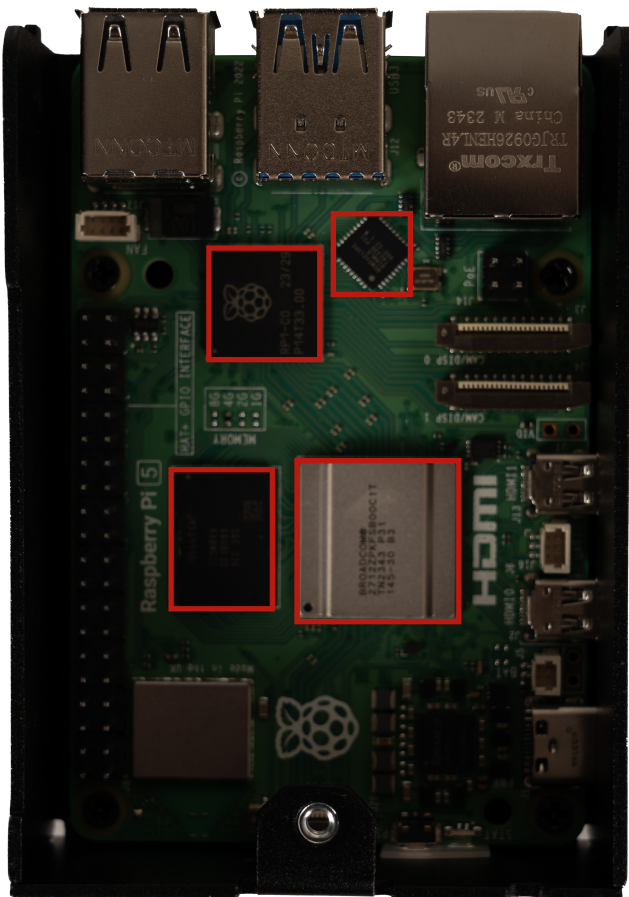
Abra la carcasa aflojando el tornillo marcado a continuación:



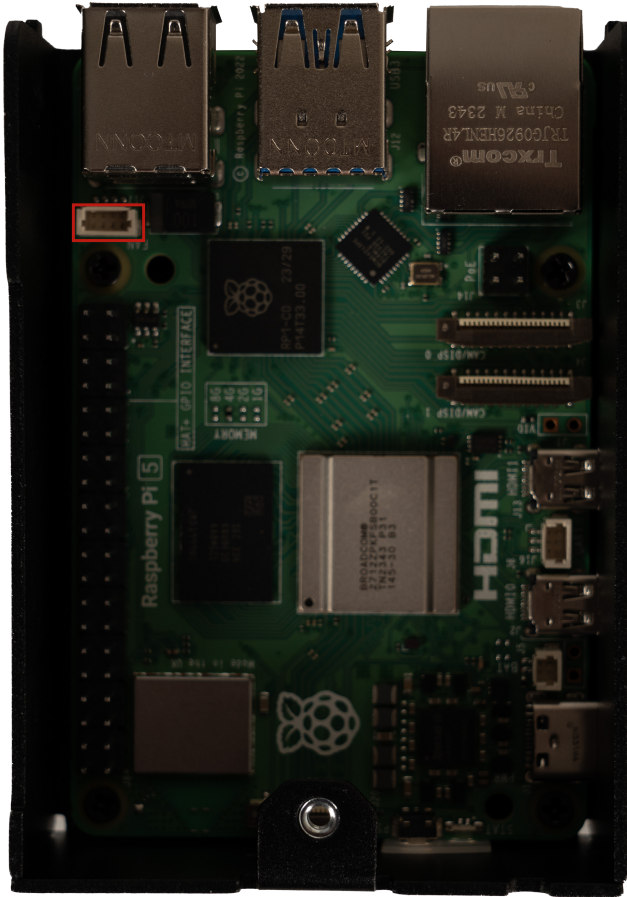
Ahora coloca tu Raspberry Pi 5 encima y fíjala con los tornillos incluidos:



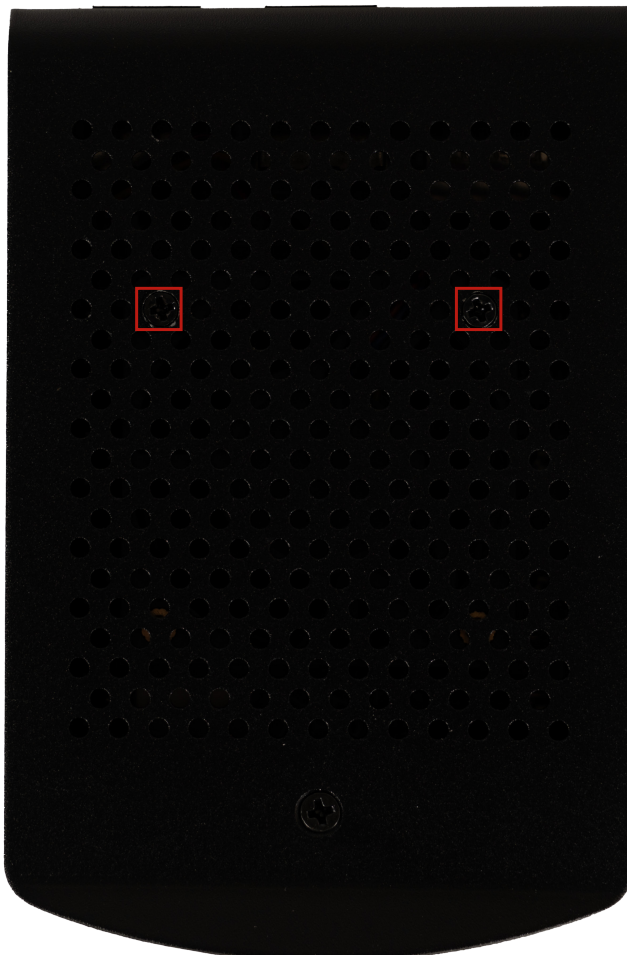
Ahora coloca los disipadores de calor adjuntos en tu Raspberry Pi. Para ello, retira la película adhesiva de las almohadillas conductoras del calor y coloca los disipadores en la siguiente posición:



Ahora puede conectar el refrigerador activo instalado de serie en la carcasa o simplemente extraerlo de la carcasa. Si desea utilizar el ventilador, conecte el cable del ventilador a la conexión del ventilador de su Raspberry Pi 5 marcada a continuación:

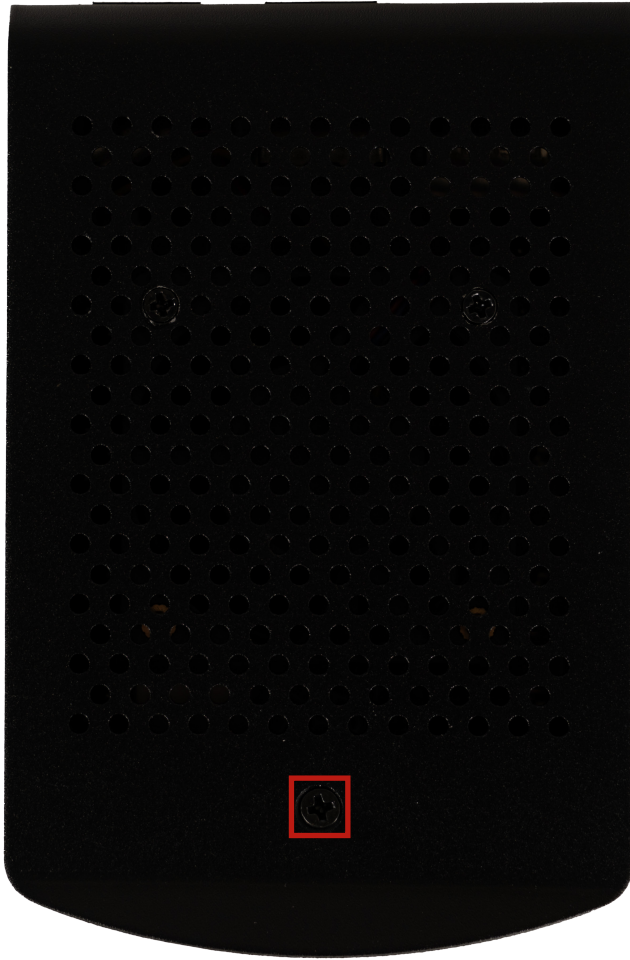


Si no desea utilizar el ventilador, puede retirarlo aflojando los dos tornillos marcados a continuación:

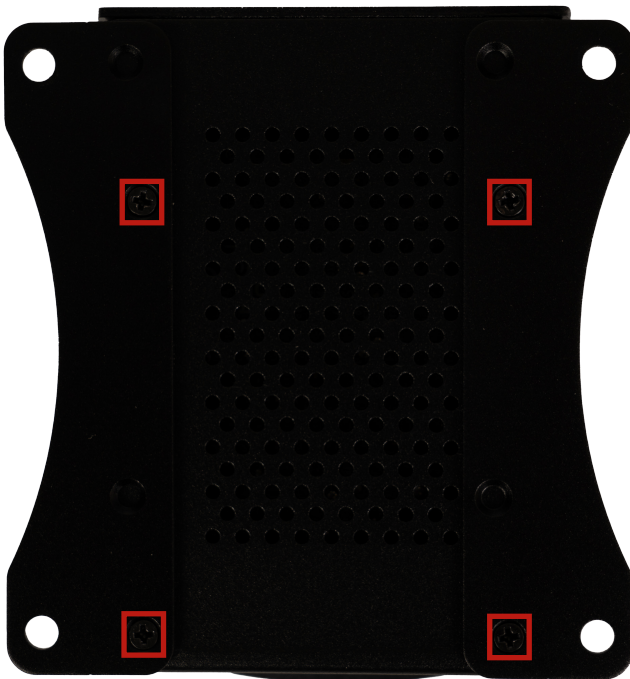




Ahora vuelva a montar la carcasa y atorníllela de nuevo con el tornillo marcado abajo:



Ahora dé la vuelta a la carcasa y monte las correas de sujeción adjuntas desde abajo utilizando los tornillos restantes suministrados. Su carcasa ya está totalmente montada y lista para su uso



### 3. INFORMACIÓN ADICIONAL

Nuestras obligaciones de información y recuperación en virtud de la Ley alemana de aparatos eléctricos y electrónicos (ElektroG)



#### **SÍMBOLO EN EQUIPOS ELÉCTRICOS Y ELECTRÓNICOS:**

Este contenedor tachado significa que los aparatos eléctricos y electrónicos no deben depositarse en la basura doméstica. Debe entregar los aparatos viejos en un punto de recogida. Antes de entregar las pilas y acumuladores viejos que no estén incluidos en el aparato viejo, hay que separarlos de él.

#### **OPCIONES DE DEVOLUCIÓN:**

Como usuario final, puede entregar su aparato antiguo (que cumple esencialmente la misma función que el aparato nuevo que nos ha comprado) para su eliminación gratuita al comprar un aparato nuevo. Los pequeños electrodomésticos cuyas dimensiones externas no superen los 25 cm pueden desecharse en cantidades domésticas normales independientemente de si ha comprado un nuevo electrodoméstico.

#### **POSIBILIDAD DE DEVOLUCIÓN EN LA SEDE DE NUESTRA EMPRESA EN HORARIO DE APERTURA:**

SIMAC Electronics GmbH, Pascalstr. 8, D-47506 Neukirchen-Vluyn

#### **OPCIÓN DE DEVOLUCIÓN EN SU BARRIO:**

Le enviaremos un sello de paquete con el que podrá devolvernos el aparato sin coste alguno. Para ello, póngase en contacto con nosotros por correo electrónico en [Service@joy-it.net](mailto:Service@joy-it.net) o por teléfono.

#### **INFORMACIÓN SOBRE EL ENVASE:**

Si no dispone de material de embalaje adecuado o no desea utilizar el suyo propio, póngase en contacto con nosotros y le enviaremos un embalaje adecuado.

### 4. AYUDA

También estamos a su disposición después de la compra. En caso de que alguna pregunta quede sin respuesta o surjan problemas, también estamos a su disposición para ayudarle por correo electrónico, teléfono y sistema de tickets de asistencia.

Correo electrónico: [service@joy-it.net](mailto:service@joy-it.net)

Sistema de entradas: <http://support.joy-it.net>

Teléfono: +49 (0)2845 9360 - 50 (Lun - Do: 09:00 - 17:00 h, V: 09:00 - 14:30 h)

Para más información, visite nuestro sitio web:

[www.joy-it.net](http://www.joy-it.net)