



HLINÍKOVÉ POUZDRO PRO RASPBERRY PI 5

RB-AlucaseP5-08 & RB-AlucaseP5-09

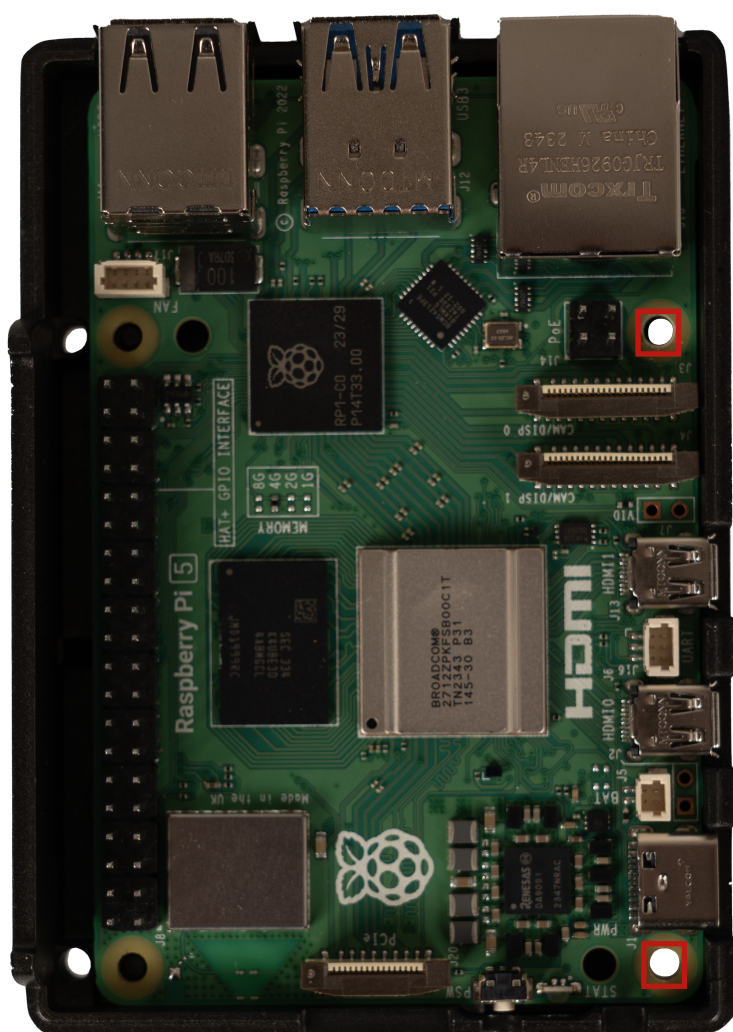
1. OBECNÉ INFORMACE

Vážený zákazníku,

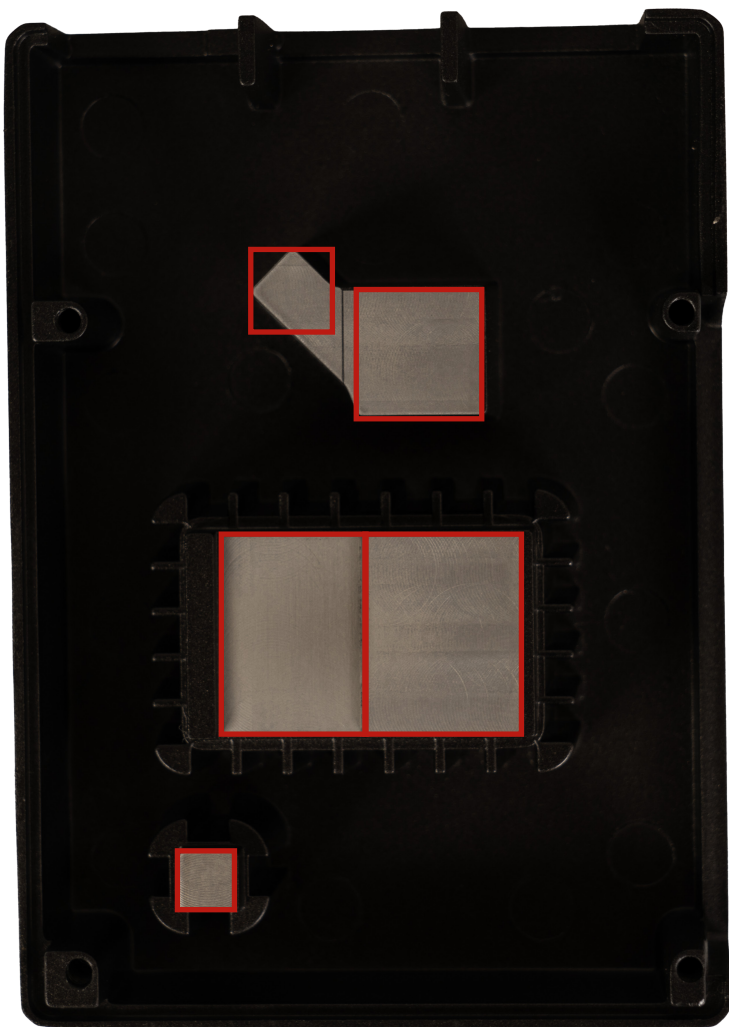
děkujeme, že jste si vybrali náš produkt. V následujících řádcích vám ukážeme, na co je třeba pamatovat při uvádění do provozu a používání. Pokud se během používání setkáte s neočekávanými problémy, neváhejte se na nás obrátit.

2. MONTÁŽ

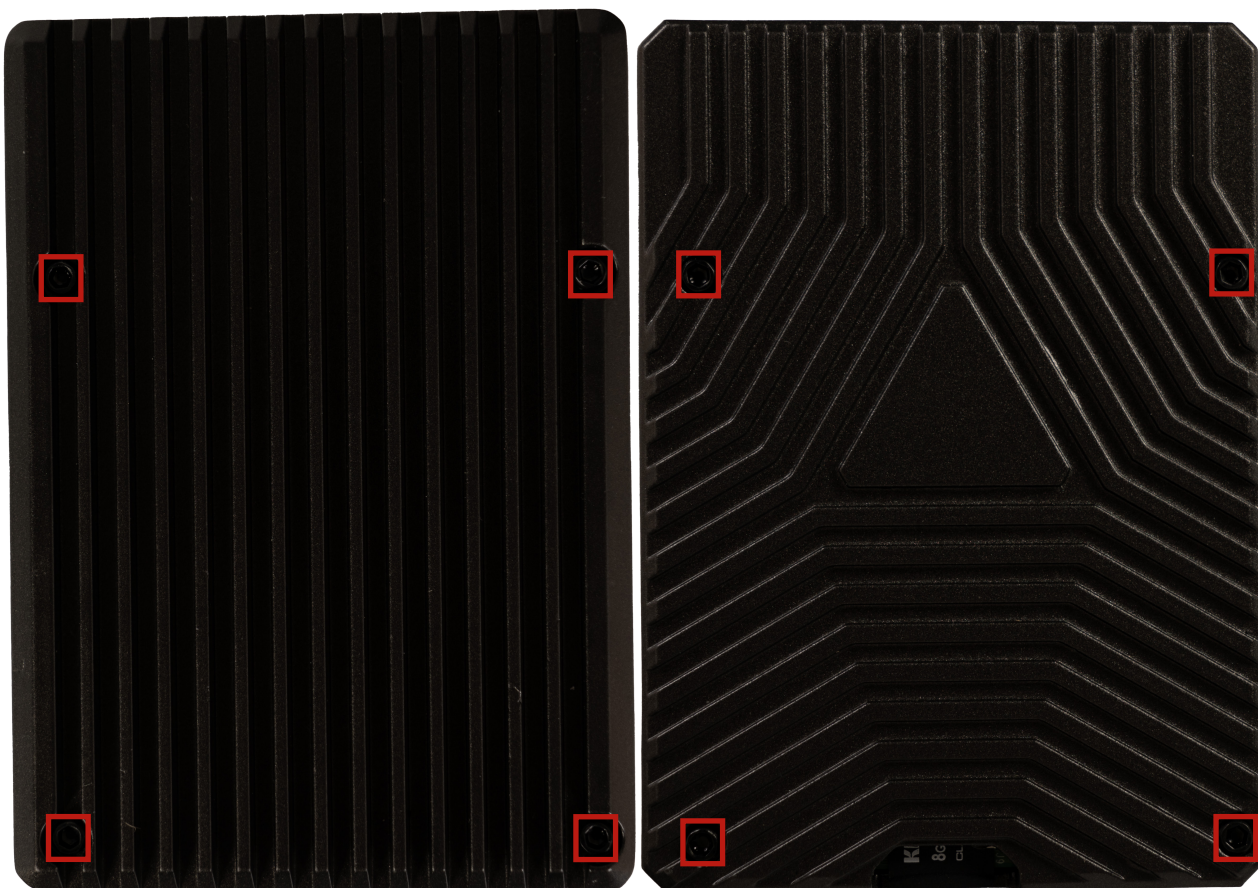
Zarovnejte níže označené otvory s montážními otvory počítače Raspberry Pi 5:



Nyní připevněte dodané tepelné podložky k horní části krytu. Za tímto účelem odstraňte z tepelných podložek lepicí fólii a umístěte tepelné podložky do následujících pozic:



Umístěte horní polovinu pouzdra na spodní polovinu pouzdra s počítačem Raspberry Pi 5:



3. DALŠÍ INFORMACE

Naše informační povinnosti a povinnosti zpětného odběru podle německého zákona o elektrických a elektronických zařízeních (ElektroG)



SYMBOL NA ELEKTRICKÝCH A ELEKTRONICKÝCH ZAŘÍZENÍCH:

Tento přeškrtnutý odpadkový koš znamená, že elektrické a elektronické spotřebiče nepatří do domovního odpadu. Staré spotřebiče musíte odevzdat na sběrném místě. Před odevzdáním musíte oddělit použité baterie a akumulátory, které nejsou přiloženy ke starému spotřebiči.

MOŽNOSTI VRÁCENÍ:

Jako koncový uživatel můžete při nákupu nového spotřebiče odevzdat svůj starý spotřebič (který v podstatě plní stejnou funkci jako nový spotřebič zakoupený u nás) k bezplatné likvidaci. Malé spotřebiče, jejichž vnější rozměry nepřesahují 25 cm, lze likvidovat v běžném množství v domácnosti bez ohledu na to, zda jste si zakoupili nový spotřebič.

MOŽNOST VRÁCENÍ V SÍDLE NAŠÍ SPOLEČNOSTI BĚHEM OTEVÍRACÍ DOBY:

SIMAC Electronics GmbH, Pascalstr. 8, D-47506 Neukirchen-Vluyn

MOŽNOST VRÁCENÍ VE VAŠÍ OBLASTI:

Zašleme vám známku na balík, s níž nám můžete zařízení bezplatně vrátit. Za tímto účelem nás prosím kontaktujte e-mailem na adrese Service@joy-it.net nebo telefonicky.

INFORMACE O BALENÍ:

Starý spotřebič pro přepravu bezpečně zabalte. Pokud nemáte vhodný obalový materiál nebo nechcete použít svůj vlastní, kontaktujte nás a my vám zašleme vhodný obal.

4. PODPORA

Jsme tu pro vás i po nákupu. Pokud máte přesto nějaké dotazy nebo se vyskytnou problémy, jsme vám k dispozici také prostřednictvím e-mailu, telefonu a systému podpory ticket .

E-mail: service@joy-it.net

Ticket-System: <http://support.joy-it.net>

Telefon: +49 (0)2845 9360 - 50 (Po - Čt: 09:00 - 17:00 hod., Pá: 09:00 - 14:30 hod.)

Další informace naleznete na našich webových stránkách:

www.joy-it.net