



RASPBERRY PI 5 ALUMIINIKOTELO

RB-AlucaseP5-08 & RB-AlucaseP5-09

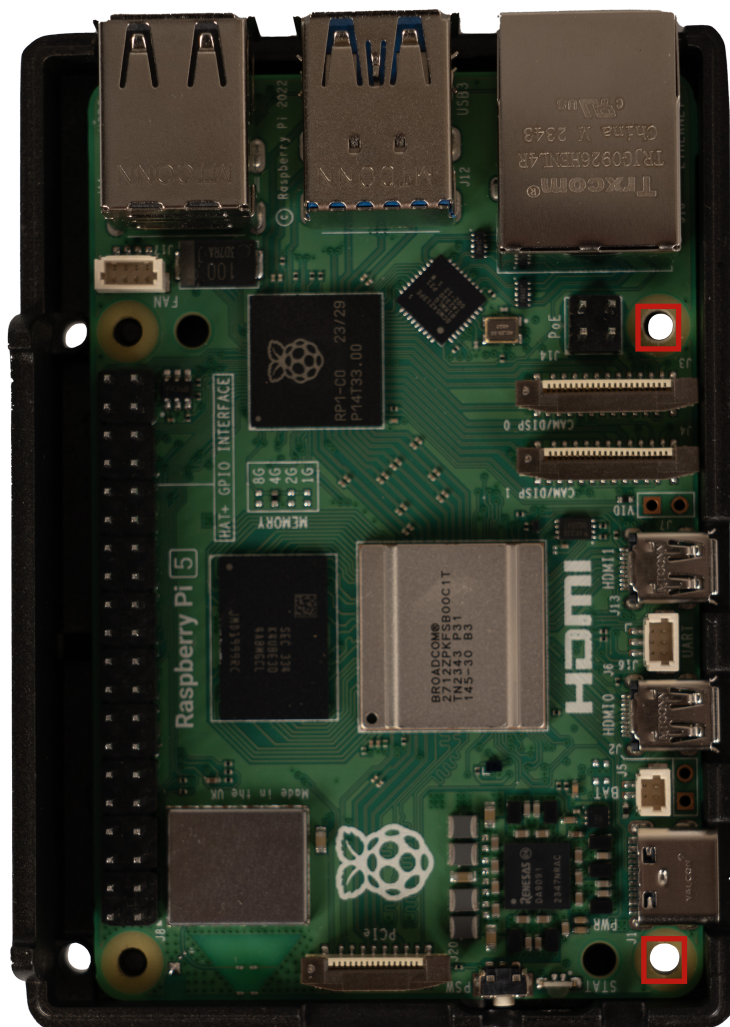
1. YLEISIÄ TIETOJA

Hyvä asiakas,

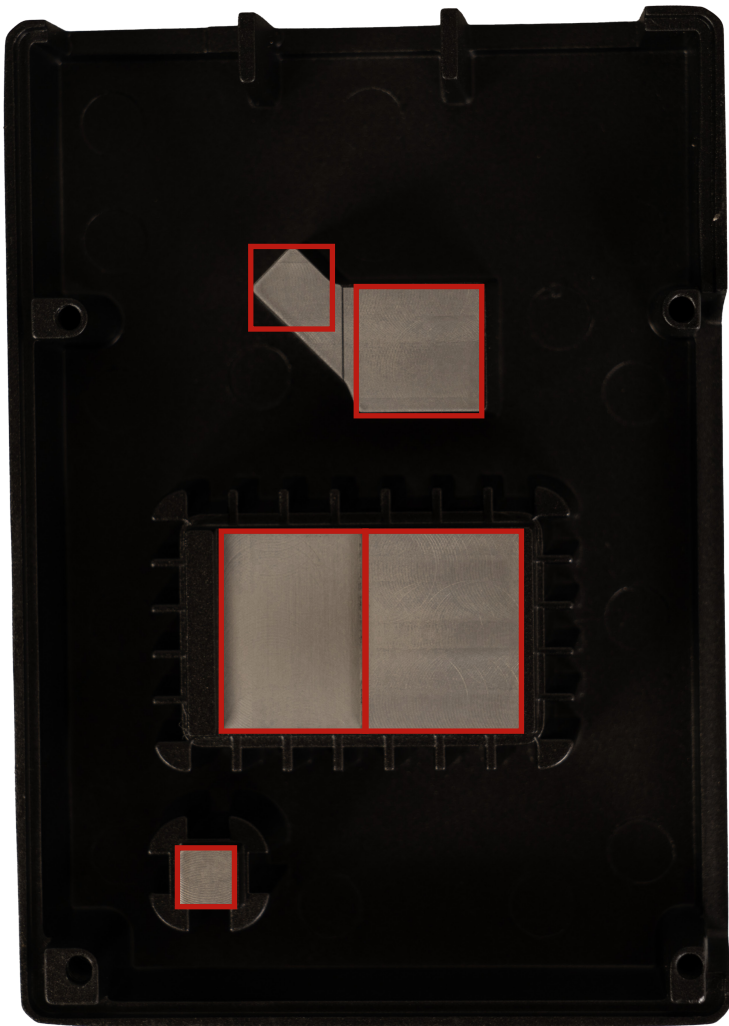
kiitos, että valitsit tuotteemme. Seuraavassa kerromme, mitä sinun on otettava huomioon käyttöönoton ja käytön aikana. Jos käytön aikana ilmenee odottamattomia ongelmia, ota rohkeasti yhteyttä meihin.

2. MONTAGE

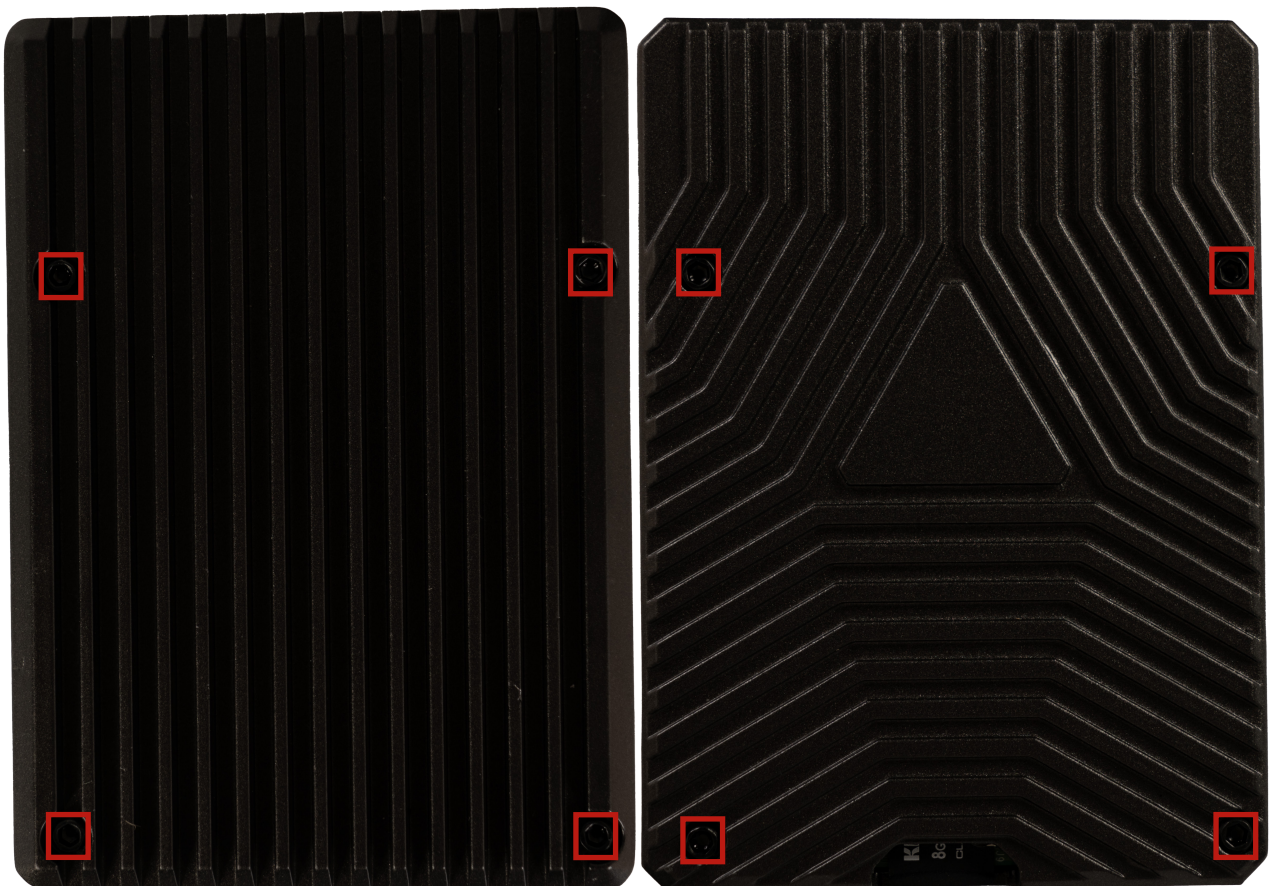
Kohdista alla merkityt reiät Raspberry Pi 5:n kiinnitysreikiin:



Kiinnitä nyt mukana toimitetut lämpöpehmusteet kotelon yläosaan. Poista lämpölevyjen liimakalvo ja aseta lämpölevyt seuraaviin asentoihin:



Aseta kotelon yläpuoli Raspberry Pi 5:n sisältävän kotelon alapuoliskon päälle:



3. MUUT TIEDOT

Saksan sähkö- ja elektroniikkalaitelain (ElektroG) mukaiset tiedotus- ja takaisinottovelvoitteet



SÄHKÖ- JA ELEKTRONIKKALAITTEIDEN SYMBOLI:

Tämä yliviivattu roskakori tarkoittaa, että sähkö- ja elektroniikkalaitteet eivät kuulu kotitalousjätteeseen. Vanhat laitteet on jätettävä keräyspisteeseen. Ennen laitteen luovuttamista sinun on erotettava käytetyt paristot ja akut, jotka eivät ole vanhan laitteen sisällä.

PALAUTUSVAIHTOEHDOT:

Loppukäyttäjänä voit luovuttaa vanhan laitteesi (joka täyttää periaatteessa saman tehtävän kuin meiltä ostettu uusi laite) hävitettäväksi maksutta uuden laitteen oston yhteydessä. Pienet laitteet, joiden ulkomitat eivät ole yli 25 cm, voidaan hävittää tavanomaisissa kotitalousmääriin riippumatta siitä, oletko ostanut uuden laitteen.

MAHDOLLISUUS PALAUTUKSEEN YRITYKSEMME TOIMIPISTEESSÄ

AUKIOLOAIKONA:

SIMAC Electronics GmbH, Pascalstr. 8, D-47506 Neukirchen-Vluyn

PALAUTUSVAIHTOEHTO OMALLA ALUEELLASI:

Lähetämme sinulle pakettimerkin, jolla voit palauttaa laitteen meille maksutta. Ota tätä varten yhteyttä sähköpostitse osoitteeseen Service@joy-it.net tai puhelimitse.

PAKKAUSTIEDOT:

Pakkaa vanha laitteesi turvallisesti kuljetusta varten. Jos sinulla ei ole sopivaa pakkausmateriaalia tai et halua käyttää omaa pakkaustasi, ota meihin yhteyttä, niin lähetämme sinulle sopivan pakkauksen.

4. TUKI

Olemme tukenasi myös oston jälkeen. Jos sinulla on vielä kysyttävää tai ongelmia ilmenee, olemme käytettävissäsi myös sähköpostitse, puhelimitse ja -tukijärjestelmän kautta.

Sähköposti: service@joy-it.net

Lippujärjestelmä: <http://support.joy-it.net>

Puhelin: +49 (0)2845 9360 - 50 (ma-to: 09:00 - 17:00, pe: 09:00 - 14:30)

Lisätietoja saat verkkosivuiltamme:

www.joy-it.net