

EXPLORER700

KURZANLEITUNG

1. EINFÜHRUNG

Sehr geehrter Kunde, vielen Dank, dass Sie sich für unser Produkt entschieden haben. Im Folgenden haben wir aufgelistet, was bei der Inbetriebnahme zu beachten ist.

Das Explorer700 Multifunktionsboard ist ein absoluter Tausendsassa! Ihnen stehen folgende Anschlüsse und Bauteile zur Verfügung:

Pin-Header, UART, AD/DA IO, 1-Wire, Sensor Interface, 0,96“ OLED Display, Buzzer, USB zu UART, 8-Bit A/D-Wandler, BMP280 Drucksensor, I/O Chip (I2C), Echtzeit-Uhr, Power LED, Programmierbare LED, Joystick, IR-Empfänger.

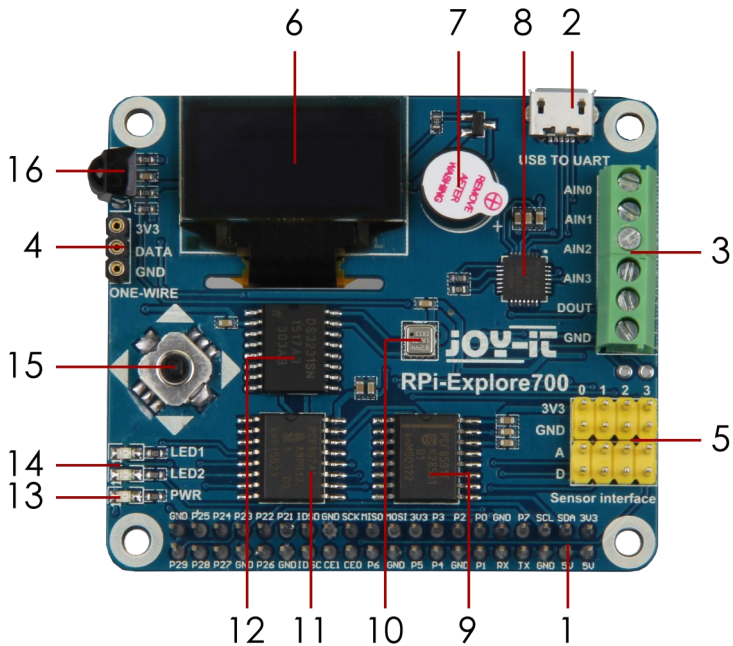
Eine detaillierte Anleitung, in der alle Funktionen erläutert werden finden Sie außerdem auf unserer Website: <http://anleitung.joy-it.net>

2. VERBINDUNG

Stecken Sie das Explorer700 Erweiterungsboard einfach auf die GPIO-Leiste ihres Raspberry Pis auf und Sie können sofort starten. Ihnen stehen nun jede Menge Anwendungsmöglichkeiten offen.



3. ÜBERSICHT



1	Raspberry Pi GPIO Schnittstelle
2	USB zu UART
3	AD/DA IO Schnittstelle
4	1-WIRE Schnittstelle
5	Sensor Schnittstelle
6	0.96 Zoll OLED
7	Summer
8	CP2102

9	PCF8591: 8 bit AD/DA Konvertierer
10	BMP280 Drucksensor
11	PCF8574 I/O Erweiterungschip
12	DS3231 Real-Time-Clock Chip
13	Betriebsanzeige
14	Benutzer LED
15	Joystick
16	LFN0038K IR Empfänger

4. SICHERHEITSHINWEISE

Bitte beachten Sie die folgenden Sicherheitshinweise:

Das Erweiterungsboard ist nur zur Verwendung in trockenen Räumen gedacht, es darf nicht nass oder feucht werden.

Es handelt sich ausdrücklich nicht um ein Spielzeug, Kleinteile könnten verschluckt werden und zum Erstickten führen. Bei Verwendung von Drittanbieter Zubehör können wir nicht für die einwandfreie Funktion garantieren, wir empfehlen nur die Verwendung von original Zubehör. Dies gilt insbesondere für Fremd Netzteile, durch falsche / zu hohe Spannung kann das Gerät beschädigt werden, ebenfalls könnte es zu Feuer oder Verletzungen durch Stromschläge kommen.

5. SUPPORT

Wir sind auch nach dem Kauf für Sie da. Sollten noch Fragen offen bleiben oder Probleme auftauchen stehen wir Ihnen auch per E-Mail, Telefon und Ticket-Supportsystem zur Seite.

E-Mail: service@joy-it.net ,

Ticket-System: <http://support.joy-it.net>

Telefon: +49 (0)2845 98469 – 66 (11- 18 Uhr)

Für weitere Informationen besuchen Sie unsere Website:

www.joy-it.net