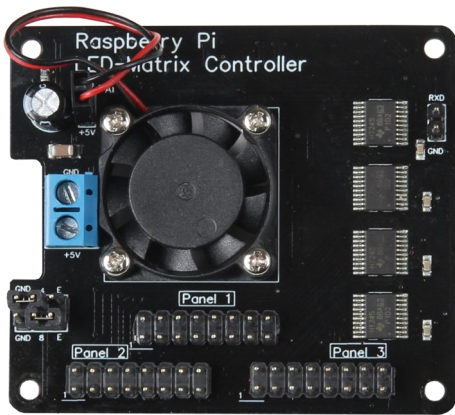
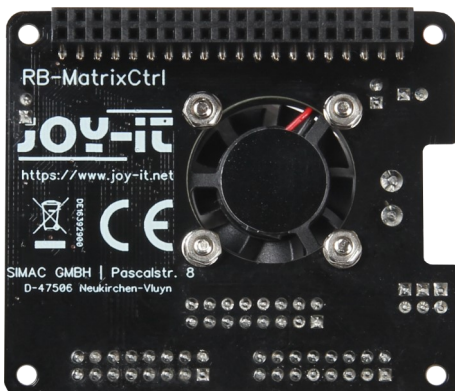


RB-MATRIXCTRL

Erweiterungsplatine für die RGB-LED-Matrix



Mit Hilfe dieser Erweiterungsplatine für Ihren Raspberry Pi kann man bis zu 3 RGB-LED-Matrix Reihen mit dem gängigen HUB75 Stecker, z.B. unsere Joy-It RGB-LED-Matrix (LED-Matrix01), ansteuern. Des weiteren ist ein 25x25mm Lüfter verbaut um für ausreichend Kühlung des Raspberry Pis zu sorgen.



HAUPTMERKMALE

Funktion	Pegelwandler von 3,3V zu 5V zur Ansteuerung von bis zu 3 RGB-LED-Matrix Reihen
Passive und aktive Kühlung	Aluminiumkühlkörper und 25x25mm Lüfter
Besonderheiten	kann den Raspberry Pi mit Strom versorgen
Kompatibel mit	Raspberry Pi 3A/B/A+/B+, 4B
Abmessungen	65 x 56 x 26 mm
Lieferumfang	Erweiterungsplatine, Kühlkörper, Aktivlüfter, 2 Abstandshalter, 6 Schrauben und Muttern, 4 Unterlegscheiben, 2 Steckbrücken

WEITERE SPEZIFIKATIONEN

Eingangsspannung	5 Volt
Schnittstellen	3x HUB75 Stecker
Datenleitung E umschaltbar	mit Steckbrücken auf Pin 4 oder 8

WEITERE DETAILS

Artikelnummer	RB-MatrixCtrl
EAN	4250236819631
Zolltarifnummer	8473302000